

CLUB

NEWS

märklin
Insider

6/2006

Insider-Modell 2007 in H0: **BR 05 003**



■ **Insider Club-News 6/2006**

Clubinfos

Insider-Mitgliedschaft 2007..... 03
 Sonderkonditionen für Clubmitglieder 18

Produktinfos

Aktuelle Produktinfos 04
 Insider-Modelle 2007..... 06
 Werbemodelle 08
 Märklin-Historie: Märklin-Autos..... 16

Veranstaltungen

Messen und Ausstellungen 05
 Digital-Infotage 10
 Märklin-Insider-Stammtische 11
 Eröffnung Märklin Erlebniswelt 12

Titel: Insider-Modell 2007 in H0: BR 05003

Dieser Ausgabe liegen bei:

- Märklin Magazin 6/2006
- Weihnachtsflyer Collection Shop
- Seminarbroschüre 2007

Herausgeber

Gebr. Märklin & Cie. GmbH
 Stuttgarter Str. 55-57 • D-73033 Göppingen

Redaktionsleitung Märklin-Kundenclubs
 Dietmar Kötzle (verantwortlich)

Redaktionsadresse

Märklin-Insider • Postfach 9 60 • D-73009 Göppingen

Redaktion und Gestaltung

Silvia Römpf

Redaktion International

Stéphan Dandrel • Fred Gates • Eric Goris •
 Frans Jeltens • René Treier

Fotos

Soweit nicht anders angegeben: Märklin-Insider.

Änderungen und Liefermöglichkeiten aller erwähnten Produkte vorbehalten. Alle Rechte vorbehalten. Nachdruck, auch auszugsweise, nur mit schriftlicher Einwilligung. Dies gilt auch für die Aufnahme in elektronische Datenbanken und Vervielfältigungen auf CD-ROM. Die Redaktion übernimmt keine Haftung für unverlangt eingesandte Manuskripte, Fotos und Illustrationen. Alle Terminangaben ohne Gewähr.

103072 – 12 2006 SD © by Gebr. Märklin

Die Club-News sind ein exklusiver Bestandteil dieser Aussendung für Insider-Club-Mitglieder.

Kommunikation

Kundenbetreuung

Club-Hotline:

Telefonisch Montag – Freitag
 9.00 – 12.00 Uhr und 13.00 – 17.00 Uhr
 +49 (0) 71 61/608-213 • Fax: -308
 insider@maerklin.de

Technik, Termine, Allgemeine Fragen:

Telefonisch Montag – Freitag
 9.00 – 12.00 Uhr und 13.00 – 17.00 Uhr
 +49 (0) 71 61/608-222 • Fax: -173
 technikfragen@maerklin.de

Ersatzteilberatung

Telefonisch Montag – Freitag
 8.30 – 12.00 Uhr und 13.00 – 15.30 Uhr
 +49 (0) 71 61/608-286 • Fax: -344
 ersatzteile@maerklin.de

Reparaturen

Telefonisch, Zeiten wie bei Ersatzteilberatung
 +49 (0) 71 61/608-554 oder -553
 reparaturen@maerklin.de

Internet

www.maerklin.com

Ziehen Sie demnächst um?

Bitte teilen Sie uns rechtzeitig Ihre neue Anschrift mit!
 Ein Nachsendeantrag bei der Post reicht nicht aus!
 Vielen Dank.

Editorial

Liebes Insider-Mitglied,

in nur wenigen Wochen geht das Jahr 2006 zu Ende – ein für Märklin und seine Fans sehr spannendes und ereignisreiches Jahr. Ob auf den großen Messen in Nürnberg, Dortmund oder Köln, beim erstmals stattgefundenen Märklin-Familientag Ende Mai oder bei der Eröffnung der Märklin Erlebniswelt – überall durften wir zahlreiche Insider-Mitglieder persönlich begrüßen. Durch die erfolgreiche Übernahme von Märklin durch den Finanzinvestor Kingsbridge können wir positiv und voller Erwartung in ein neues Jahr blicken. Vor allem dürfen Sie sich auf hervorragende Club-Modelle 2007 freuen. Einen ersten Vorgeschmack möchten wir Ihnen bereits in dieser Ausgabe präsentieren.

Wir wünschen Ihnen und Ihrer Familie besinnliche Weihnachtsfeiertage und einen guten und gesunden Start ins neue Jahr.

Ihre Insider-Redaktion

6. Modellbahn Treff verschoben auf Frühherbst 2007

Der 6. Modellbahn Treff in der schwäbischen Modellbahn-Metropole Göppingen im Jahr 2007 findet nicht wie in der Insider-News 3/2006 angekündigt am 5. und 6. Mai 2007, sondern am **15. und 16. September 2007** statt. Da der erstmalig im Mai 2006 stattgefundene Märklin-Familientag zukünftig mit dem Modellbahn Treff zusammengelegt werden soll, wurde der neue Termin auf das Ende der Sommerferien verschoben. Bitte haben Sie dafür Verständnis und berücksichtigen Sie diesen Termin in Ihrer Jahresplanung 2007.

Näheres zu diesem bereits zur Tradition gewordenen Eisenbahntreff für Modellbahner lesen Sie dann im neuen Jahr.



15 Jahre unter Volldampf – 1.FC Märklin feiert !

Wenn ein Kinderclub 15 Jahre alt wird, könnte man denken, er steckt mitten in der Pubertät. Aber weit gefehlt. Mit gleichbleibender Begeisterung berichtet der 1.Fanclub Märklin seit 15 Jahren seinen Clubmitgliedern über alle Bereiche der großen und kleinen Eisenbahn.

Augenscheinlich hat sich die Gestaltung des Magazins schon verändert – alles ist ein bisschen moderner geworden. Doch seit Beginn des Kinderclubs ist das Magazin in mehr Sprachen erhältlich und wird in die ganze Welt verschickt. Seine Mitglieder sind in der Regel zwischen 5 und 15 Jahren, doch auch 83-Jährige lesen das Magazin gerne, wie vor kurzem ein Clubmitglied aus Frankreich berichtete. Das Hobby Modelleisenbahn begeistert eben jung und Junggebliebene. Wir gratulieren ganz herzlich.

Weitere Informationen zum 1.FC Märklin unter:
 www.fcmaerklin.com → Elterninfo oder 1.FC Märklin –
 PF 960 – 73009 Göppingen, Tel. +49 (0) 71 61/608-213

Ihre Insider-Mitgliedschaft 2007

Sehr geehrte Insider-Mitglieder,

für Ihr bisheriges Vertrauen in unsere Leistungen bedanken wir uns herzlich.

Zum Jahresende erhalten alle Mitglieder, die sich vor dem 31. März 2004 angemeldet haben, bzw. bereits die Jahre zuvor Mitglied waren, unsere Rechnung für das Jahr 2007. Für alle, die sich danach angemeldet haben, gilt das seit 2004 eingeführte »persönliche Mitgliedsjahr«, welches nicht mehr dem Kalenderjahr entspricht. Diese Mitglieder erhalten die Rechnung zur Verlängerung ca. einen Monat vor Ablauf ihres Mitgliedsjahres. In dieser ist alles Weitere zur Verlängerung der Insider-Mitgliedschaft vermerkt.

Der Mitgliedsbeitrag 2007 beträgt 75,90 Euro / 124,- CHF / 89.00 US \$. Nach der Preisstabilität in den letzten Jahren sind wir nun leider gezwungen, den Clubbeitrag zu erhöhen. Die Erhöhung der deutschen Mehrwertsteuer zum 1. Januar 2007 sowie teilweise erhebliche Kostensteigerungen bei Vorlieferanten lassen uns keine andere Wahl. Wir bitten um Ihr Verständnis für diese moderate Preiserhöhung.

Freuen Sie sich mit uns auf ein neues Insider-Jahr im Zeichen der Modelleisenbahn und alles was dazu gehört.

Ihr Märklin-Insider-Team

Wichtige Information !!!

● Märklin-Jahrbuch 2007 wieder zur Vorweihnachtszeit 2007

Auf vielfachen Wunsch unserer Insider hat sich Märklin dazu entschieden, das Märklin-Jahrbuch anstatt im Frühjahr wieder zur Vorweihnachtszeit fertigzustellen. Dieses wird zur Vorweihnachtszeit 2007 für alle Insider als exklusive Sammlerversion angeboten und die drei Baugrößen H0, Z und 1 wieder in einem wertvollen Buch zusammenfassen. Das Buch wird gegenüber der Standardversion in inhaltlicher und formaler Aufmachung einen deutlichen Mehrwert für Sie als Insider bedeuten.

Zur Spielwarenmesse 2007 wird ein umfangreicher Neuheitenprospekt realisiert.

Die dadurch entstandene Leistungsverschiebung in Ihrer Mitgliedschaft 2006 wird Märklin einmalig mit einem Warengutschein, den Sie Anfang des nächsten Jahres erhalten, ausgleichen. Dieser Warengutschein kann bei Ihrem Märklin-Händler zum Kauf von Märklin Artikeln bis 30.06.2007 eingelöst werden.

Über das genaue Verfahren werden wir Sie bei Zusendung des Gutscheins informieren.

● Insider-Jahreswagen 2007

Im Zusammenhang mit dem im Mitgliedsbeitrag enthaltenen Insider-Jahreswagen erhalten wir viele Anregungen und Wünsche. Besten Dank dafür. Nach wie vor ist eine große Mehrzahl aller Mitglieder der Meinung, die bisherige Linie mit vorbildorientierten Modellen und einer gewissen Wagenvielfalt beizubehalten. In diesem Sinne würden wir uns freuen, wenn die für 2007 ausgewählten Wagen (Abbildungen unten) Ihre Zustimmung finden. Den Gutschein dafür erhalten Sie zusammen mit der Ausgabe 3 der Insider-Club-News Ende Mai des nächsten Jahres.

Auch für die Zukunft legen wir auf Ihre Meinung größten Wert. Bitte schreiben Sie uns einfach wieder eine Postkarte oder eine E-Mail mit Ihrem Jahreswagen-Wunsch für das Jahr 2008.



Jahreswagen 2007 in Z



Jahreswagen 2007 in H0

● Sonderartikel für Jubilare

Diese Modelle werden – bis auf weiteres – für das fünf- oder zehnjährige Jubiläum (jeweils vollendete Jahre) eines Insider-Mitgliedes angeboten. Die Bestellung muss spätestens zum auf dem Bestellschein genannten Termin beim Händler vorliegen. Mitte des nächsten Jahres, voraussichtlich zusammen mit dem Gutschein für den Jahreswagen, senden wir diesem Personenkreis automatisch dafür den entsprechenden Bestellschein, ähnlich den bekannten Formularen zur Bestellung von Insider-Produkten, zu.

● Exklusive Produkte für Insider-Mitglieder

Auch 2007 bietet die Märklin-Händler-Initiative unseren Mitgliedern wieder interessante Exklusiv-Produkte an. Bei den ausgewählten Modellen haben wir uns stark an den Wünschen unserer Mitglieder orientiert. Auf der Internationalen Modellbahn-Ausstellung in Köln konnten wir bereits erste Muster der Modelle zeigen. Mit unserer ersten Ausgabe im neuen Jahr informieren wir ausführlich und Sie erhalten persönlich auf Ihren Namen ausgestellte Bestellscheine zu diesen Produkten.

Aktuelle Produktinfos von Märklin



Sonderwagen zur IMA 2006 in Köln Artikelnummer 48306 (H0)

Während der 24. Internationalen Modellbahn-Ausstellung in Köln (9. bis 12. November 2006) verkauften die Fachhändler im Raum Köln den von Märklin produzierten Messe-Sonderwagen. Bei dem Modell handelt es sich um einen Kühlwagen der Bauart G 10 in Privatwagen-Gestaltung der Privatbrauerei Gaffel Becker & Co. Köln. Epoche I. Länge über Puffer 11,0 cm.



8. MHI-Mitgliederversammlung 2006 H0-Modell Art.-Nr. 39619 und Z-Sonderwagen

Anlässlich der 8. MHI-Mitgliederversammlung am 13. Oktober 2006 in Göppingen wurde von Märklin für die Mitglieder der Märklin-Händler-Initiative wieder eine Mitgliederversammlungs-Lokomotive produziert. Allen teilnehmenden Händlern wurde das Modell einer Schnellfahr-Tenderlokomotive BR 61 der Deutschen Bundesbahn, Epoche IIIa angeboten. Pro Mitgliedschaft konnten max. zwei Stück bestellt werden. Jeder Teilnehmer erhielt außerdem den abgebildeten Z-Sonderwagen, der auf beiden Seiten unterschiedlich bedruckt ist.



Neuheiten Schau 2007

Vor der Spielwarenmesse werden ab Mitte Januar 2007 von ausgesuchten Fachhändlern Neuheiten Schau der Märklin- und Trix-Neuheiten 2007 angeboten. Bitte erkundigen Sie sich bei Ihrem Händler. Ab Dezember 2006 finden Sie unter

www.maerklin.de
entsprechende Listen der teilnehmenden Händler.



Sonderwagen zum Expertenvortrag in Wien Artikelnummer 4890.120 (H0)

Anlässlich eines Expertenvortrags im Technologischen Gewerbemuseum (TGM) Wien am 14. September 2006 wurde von Märklin für den österreichischen Fachhandel dieser Sonderwagen produziert.

Treffen der Modellfreunde auf dem Killesberg: Freizeitmesse Modell Süd Bau & Bahn

Vom 26. bis 29. Oktober 2006 trafen sich die Freunde des Modellbaus und der Modellbahn in der Messe Stuttgart und ließen sich in die Miniaturwelt entführen. Die Freizeitmesse fand im Verbund mit der Süddeutschen Spielmesse, der Kreativ & Bastelwelt sowie der Hobby & Elektronik statt. Rund 90000 Besucher besuchten die vier Freizeitmessen auf dem Stuttgarter Killesberg und haben auf über 55000 qm Ausstellungsfläche spannende Neuheiten bestaunt, neueste Trends erfahren oder nach Schnäppchen Ausschau gehalten.

Märklin war mit rund 300 qm Standfläche als Aussteller präsent und zeigte erstmals das Insider-Modell 2007 in Z – die BR 53.0 – sowie das Trix Profi-Club-Modell 2007 in Minitrix (Dampflok S 3/6 3709). Zahlreichen Insidern durften wir am Clubstand ein kleines Messepräsent überreichen und mit ihnen sehr interessante und anregungsvolle Gespräche führen – hierfür an dieser Stelle vielen Dank.

Das im Rahmen der Messe alljährlich stattfindende Internationale Z- und N-Treffen des N-Clubs International wurde von Märklin unterstützt. Vereine aus 7 verschiedenen Ländern präsentierten ihre mit Liebe zum Detail gestalteten Bahnhöfe, Städte und Landschaften, die sich auf einzelnen Modulen befinden und auf der Messe zu einer großen Anlage verbunden wurden. Und in diesem Jahr entstand bei der ersten »European N-Scale Convention« die größte jemals in Europa gezeigte Modulanlage der Spur N mit einer Länge von 342 m. Innerhalb von zwei Tagen wurden von 140 Helfern um die 1000 Gleise verlegt und es fuhren 50 Züge gleichzeitig. Den Nationenwettbewerb gewann Frankreich mit seinen fantastischen Modulen.



links: Märklin-Marketingleiter Lars Schilling (im Bild rechts) und der Leiter des Produktmanagements Uwe Müller (links) vor den enthüllten Clubmodellen der »kleinen« Spurweiten.

Spielwarenmesse Nürnberg 2007

Limitiertes Kontingent von Tageskarten für Insider

Erstmals in diesem Jahr konnten wir unseren Clubmitgliedern den Eintritt zur – normalerweise nur den traditionellen Fachhandelsstrukturen zugänglichen – Spielwarenmesse in Nürnberg ermöglichen.

Erfreulicherweise wurde uns bereits jetzt von der Messeleitung für die 58. Spielwarenmesse International Toy Fair Nürnberg (1. bis 6. Februar 2007) wiederum ein limitiertes Kontingent an Tageskarten für Insider-Mitglieder zugesagt. An den beiden letzten Messetagen, **Montag, den 05.02.2007** und **Dienstag, 06.02.2007**, haben Sie die Möglichkeit, die Halle 4A zu besuchen. Dort wird sich die Produktgruppe »Modelleisenbahnen und Zubehör« in neuem Ambiente präsentieren. Die Tageskarten, die nur zum Zutritt in die Halle 4A berechtigen, werden von der Messegesellschaft ausschließlich im Online-Ticketing-Verfahren und nur registrierten Clubmitgliedern angeboten. Den Zugang zu der Bestellseite der Spielwarenmesse finden Sie im Insider-Clubbereich auf www.maerklin.de.

Der Kauf der Tickets ist ab dem 1. Dezember 2006 und während der gesamten Laufzeit der Messe per Kreditkarte möglich. Ein Kauf an den Tageskassen ist nicht möglich. Damit soll sichergestellt werden, dass es keine Besucher gibt, denen der Zutritt zur Halle 4A wegen Überfüllung verweigert werden müsste.

Für eine Tageskarte zum Preis von 12,- Euro können Sie sich dann direkt auf der eingerichteten Bestellseite registrieren lassen und diese nach Abschluss des Zahlvorganges per Kreditkarte zuhause ausdrucken. Die Spielwarenmesse eG behält sich vor, die angegebenen Daten gegebenenfalls auf Plausibilität zu überprüfen und Missbrauch zu ahnden. Der Erwerb von Tageskarten ist ausschließlich über dieses Online-Bestellverfahren möglich – es gibt keine Tageskasse vor Ort. Pro registrierten Datensatz (Adresse) können max. zwei Karten erworben werden. Personen unter 16 Jahren haben keinen Zutritt. Ausnahmen können nicht gewährt werden.

*Bestellscheine liegen
der nächsten Ausgabe bei*

»Unter Volldampf«:

Die Märklin-Insider-Modelle 2007

H0: 39050

Dampflokomotive mit Schlepptender

Vorbild: Schnellzuglokomotive Baureihe 05 der Deutschen Bundesbahn (DB). Betriebszustand der 05 003 ab 1950 ohne Stromlinienverkleidung. Epoche III.

Modell: Mit Digital-Decoder mfx, geregelter Hochleistungsantrieb C-Sinus und Geräuschgenerator mit vielen Funktionen. Wartungsfreier Motor in kompakter Bauform im Stehkessel. 3 Achsen angetrieben. 2 Haftreifen. Beleuchtung mit wartungsfreien Leuchtdioden. Spitzensignal konventionell in Betrieb, digital schaltbar. Rauchsatz 7226 nachrüstbar. Viele Betriebsfunktionen und Geräusche mit der Control Unit bzw. Systems oder der Central Station schaltbar. Tender aus Metall. Feste Kurzkupplung zwischen Lok und Tender, hinten NEM-Aufnahme mit Kurzkupplung. Befahrbarer Mindestradius 360 mm. Ansteckbare Kolbenstangenschutzrohre. Länge über Puffer 30,7 cm.



Die unverkleidete BR 05 003 Mitte der 50er-Jahre.
Foto: Sammlung Märklin

Z: 88053

Dampflokomotive mit Kondentender

Vorbild: Schwere Güterzuglokomotive, vorgesehen als Baureihe 53.0 der Deutschen Reichsbahn-Gesellschaft (DRG). Studie zu einem Prototyp der Borsig-Werke Berlin, ergänzt mit einem Kondentender von Henschel Kassel. Bauart Mallet mit Hoch- und Niederdruck-Zylindern. Langstreckenausführung mit Speisewasser-Rückgewinnung im Tender. Epoche II.

Modell: Mit 5-poligem Motor. Beide Treibgestelle schwenkbar gelagert und mit allen 7 Kuppelachsen angetrieben. Beleuchtung mit wartungsfreien Leuchtdioden. Befahrbarer Mindestradius 145 mm. Länge über Puffer 143 mm.

Highlights

- ✗ Komplette Neukonstruktion.
- ✗ Beide Fahrwerke angetrieben.
- ✗ Lok-Aufbau aus Metall.
- ✗ Die größte Lok zur kleinsten Bahn: LüP 143 mm.



Spur 1: 55961

Schwere Tenderlokomotive

Vorbild: Güterzug-Dampflokomotive Baureihe 96 der Deutschen Reichsbahn-Gesellschaft (DRG). Bauart Mallet mit gelenkigem Fahrgestell sowie Hoch- und Niederdruckzylindern. Frühere bayerische Gt 2 x 4/4, 1. Bauserie von 1913. Epoche II.

Modell: Aufbau und Fahrgestell weitgehend aus Metall, verschiedene Anbauteile aus jeweils geeigneten Materialien. Digital-Decoder mfx, geregelter Hochleistungsantrieb und Geräuschgenerator mit vielen Funktionen. Betrieb mit Wechselstrom, Gleichstrom, Märklin Digital und Märklin Systems möglich. 8 Achsen in beiden Fahrwerksgruppen angetrieben. Eingebauter Rauchsatz. Zweilicht-Spitzensignal mit der Fahrtrichtung und Rauchsatz konventionell in Betrieb, digital schaltbar. Viele Betriebsfunktionen und Geräusche mit Control Unit oder Systems schaltbar. Systemkupplung austauschbar gegen beiliegende Schraubkupplung. Gleisbogen befahrbar ab Mindestradius 1020 mm. Länge über Puffer 54,8 cm.



Die 96 001 im Bahnbetriebswerk Hagen-Gbf.
Foto: Sammlung Märklin

Die Insider-Clubmodelle 2007 sind zwischenzeitlich bekannt. Auf der Modell Süd Bau & Bahn durften wir erstmals im Rahmen des 12. Internationalen N-Treffens vom 26. bis 29. Oktober 2006 das Handmuster der Güterzuglokomotive BR 53 in der Spurweite Z präsentieren. Die markante Silhouette der Schnellzuglokomotive BR 05 in H0 sowie die Güterzuglokomotive BR 96 in Spur 1 waren erstmals auf der Internationalen Modellbahn-Ausstellung Anfang November in Köln zu bewundern. Zusammen mit der ersten Insider-News-Ausgabe des Jahres 2007 erhalten Sie dann auf Ihren Namen ausgestellte Bestellscheine sowie ausführliche Informationen zu diesen Produkten. Die Vorfreude auf drei legendäre Dampflokomotiven mit bewegter Geschichte dürfen wir jetzt schon wecken.

Highlights

- ✘ Neuentwicklung.
- ✘ Lokomotive und Tender vorwiegend aus Metall.
- ✘ Hochleistungsantrieb C-Sinus in kompakter Bauform.
- ✘ Digital-Decoder mfx und viele Soundfunktionen.



1943 ließ die Deutsche Reichsbahn eine überschwere Güterzuglokomotive entwickeln. Die Hauptanforderungen hießen: 1 700 t Anhängelast auf 8 ‰ Steigung im 360-m-Bogen bei mindestens 20 km/h, Höchstgeschwindigkeit 80 km/h vorwärts und rückwärts, 20 t Achslast. Eine Vielzahl von Entwürfen ging bei der DR ein. Zu den interessantesten zählt der Entwurf Borsig I: Eine Mallet-Maschine mit 4 Zylindern. Der Langkessel lag im vorderen Treibgestell auf einer Drehpfanne. Die

Lokomotive war bewusst schlicht, einfach, aber robust entworfen. Allerdings – gebaut wurde diese Lokomotive mit der doppelten Heusinger-Steuerung dann doch nicht.

Highlights

- ✘ Komplette Neuentwicklung.
- ✘ Fahrwerk, Kessel und weitere Baugruppen aus Metall.
- ✘ Digital-Hochleistungsantrieb auf alle Achsen.
- ✘ Geräuschelektronik mit detailiertem Dampflok-Sound.
- ✘ Eingebauter Rauchgenerator.

Zum Zeitpunkt des Redaktionsschlusses lag uns leider noch kein Muster dieses Modells vor.

Es war einmal eine Baureihe 96 ...

Drei Rampenstrecken mit Neigungen von 20 bis 25 ‰ zwangen die Bayerischen Staatseisenbahnen zu Beginn des 20. Jahrhunderts dazu, außerordentlich leistungsfähige Dampflokomotiven zu beschaffen. Der Kessel musste aufgrund der geforderten Leistung groß dimensioniert sein, die Achslasten durften aber 15 t nicht überschreiten. Die Gesamtmasse von rund 120 t musste sich daher auf acht Radsätze verteilen. Die Münchener Lokomotivfabrik J. A. Maffei stellte bis zum November 1913 die erste der neuen bayerischen Gt 2x4/4 fertig. Diese Lok trug die Betriebsnummer 5751. In den 20er-Jahren erhielt sie die Bezeichnung 96 001. Die mit je einem Hoch- und Niederdrucktriebwerk ausgerüstete Maschine leistete bis zu 1 300 PS. Auf einer Steigung von 20 ‰ vermochte sie einen

etwa 800 t schweren Zug mit 20 km/h zu ziehen. Eine Gt 2x4/4 ersetzte bis zu drei der bis dahin eingesetzten Schiebelokomotiven. 1913 und 1914 lieferte Maffei 15 Lokomotiven mit den Betriebsnummern 5751 bis 5765. Im Jahr 1922 folgten nochmals zehn verbesserte Loks mit den Betriebsnummern 5766 bis 5775. Im Nummernplan der Deutschen Reichsbahn erschienen sie als 96 001 bis 96 025. Die Lokomotiven waren immer im Rampendienst eingesetzt. Die letzten 16 in Westdeutschland vorhandenen 96-er wurden im Oktober 1948 bei der Reichsbahndirektion Nürnberg ausgemustert. Zwei waren noch bis 1949/50 beim Reichsbahn-Ausbesserungswerk Stendal im Dienst.

Werbemodelle

Oktober 2006/November 2006

H0-Modelle



29165.001 Startset »Intercontec« *
Intercontec Produkt GmbH
94559 Niederwinkling



4415.469 »Drehscheibe des Lebens«
Evangelisches Medienhaus GmbH, Augustenstr. 124
70197 Stuttgart
Tel.: +49 (0) 7 11/2 22 76-58, Fax: +49 (0) 7 11/2 22 76-81
www.evangelisches-medienhaus.de, komm.emh@elk-wue.de



4415.470 »Intercontec« *
Intercontec Produkt GmbH
94559 Niederwinkling



4415.473 »Kirner Kraft«
Hartenberger Spielwaren, Hauptstr. 359
55743 Idar-Oberstein
Tel.: +49 (0) 67 81/2 25 05, Fax: +49 (0) 67 81/2 25 00



4424.027 »PERI« (incl. Sprinter) *
PERI GmbH
89259 Weißenhorn

4481.099 »Malteser International« *
Malteser Hilfsdienst e.V., 73066 UHINGEN



4482.120 »Pepperl + Fuchs«
Albert Herzer KG, Ottostr. 2
68766 Hockenheim
Tel.: +49 (0) 62 05/42 85, Fax: +49 (0) 62 05/85 27

94290 Wagenset »Fendt«
Fachhändler bundesweit



94291 »Thurn und Taxis«
Deutsche Post AG
Post Collection
www.philatelie.deutschepost.de



94293 »*Deidesheimer Kieselberg*«
 Spielwaren Weihnacht, Neustadter Str. 28
 67112 Mutterstadt
 Tel.: +49 (0)62 34/77 18, Fax: +49 (0)62 34/66 96



94292 »*Ritter Sport*«
 94294 »*Mozart Kugeln*«
 ► Schlecker Homeshopping
 ► Schlecker Kinderland-Filialen Ehingen, Geislingen, Göppingen,
 Neu-Ulm und Schwäbisch Gmünd
 Tel.: +49 (0)18 05/00 43 27, www.schlecker.com



Spur-Z-Modelle

81520.050 FunStartSet »*Geschenk*«
 Fachhändler bundesweit



82361.003 »*SAP/hp*« *
 Data Unit AG
 CH-Sursee



Bitte beachten Sie:

Werbemodelle werden nur für Märklin-Händler oder Unternehmen aus der Industrie etc. (letztere sind mit * gekennzeichnet) gefertigt. Bei Modellen die mit * gekennzeichnet sind, ist ein Verkauf meist grundsätzlich ausgeschlossen. Wir nennen deshalb bei diesen Modellen auch keine Adressen. Veröffentlicht werden können auf diesen Seiten nur Modelle, die bereits ausgeliefert sind und bei denen die ausdrückliche Zustimmung des Auftraggebers dafür vorliegt.

8612.042 »*N.M.B.S.*«
 Treinshop Olaerts, Snepstraat 15
 B-3670 Meeuwen-Gruitrode
 Tel.: +32/89/856016
 www.treinshopolaerts.be, info@treinshopolaerts.be



8617.126 »*System Build September 2006*« *
 Corning Cable Systems GmbH & Co.KG Neustadt
 96465 Neustadt



98103 »*MWB*«
 Z Club 92
 www.zclub92.com, service@zclub92.com



Digital-Infotage

veranstaltender Märklin-Fachhändler	Datum	Uhrzeit	Mittagspause
Deutschland:			
04277 Leipzig, Karl-Liebknecht-Str.152, Bahn + Hobby Günsel	06.12.2006	10.00 – 18.00	
09569 Oederan, An der Kirche 1, Manfred Hoffmann	07.12.2006	10.00 – 18.00	
20099 Hamburg, Lange Reihe 25, H.P.A. Schellhass	06.12.2006	10.00 – 18.00	
28865 Lilienthal, Hauptstr. 96, Haar Modellbahnspezialist	07.12.2006	10.00 – 18.00	
35390 Giessen, Galerie Neustädter Tor/Neustadt 28, Bastler-Zentrale Lonthoff	13.12.2006	10.00 – 18.00	
44787 Bochum, Dr.-Rür-Platz 6, Spielzeugparadies	14.12.2006	10.00 – 18.00	
51465 Bergisch Gladbach, Hauptstr. 362-364, Lokschuppen Modellbahnen	20.12.2006	10.00 – 18.00	
57567 Daaden, Mittelstr. 8, Modellbau Meyer	19.12.2006	10.00 – 18.00	13.00 – 14.00
63165 Mülheim, Dieselstr. 11, Modellbahn Paradies	12.12.2006	10.00 – 18.00	
83646 Bad Tölz, Bahnhofplatz 8, Tölzer Modellbahn-Stüberl	19.12.2006	10.00 – 18.00	
85521 Ottobrunn, Ottostr. 26, Spielwarenräume GmbH	20.12.2006	10.00 – 18.00	
89257 Illertissen, Vöhlinstr. 7, Modellspielwaren Gössler	21.12.2006	10.00 – 18.00	
96317 Kronach, Andreas-Limmer-Str. 11, Lok mit Tender	12.12.2006	10.00 – 18.00	

Falls keine Uhrzeit oder Mittagspause angegeben ist, erfragen Sie diese bitte direkt bei Ihrem Märklin-Händler!



Infotag-Wagen 2006: Alle Märklin-Händler, welche Infotage veranstalten, können den Infotag-Wagen (H0) zum Veranstaltungstag bestellen. Das Angebot gilt während des Infotages jeweils solange der Vorrat reicht.

Insider-Stammtische

Durch entsprechende Veröffentlichungen unterstützen wir »Insider-Stammtische«. Berücksichtigt werden können nur Adressen für private Treffen von Mitgliedern des Märklin-Insider-Clubs. Wir veröffentlichen keine gewerblichen und keine Angebote von Modellbahnvereinen. Auch übernehmen wir keine Gewähr für die Richtigkeit der Angaben, der Inhalte oder für das Zustandekommen und den Fortbestand der Stammtische. Bei den veröffentlichten Adressen handelt es sich um bestehende Stammtische oder Personen, die an einer Gründung interessiert sind. Wir unterscheiden nicht und bitten, alles Weitere mit den Ansprechpartnern abzustimmen. Bitte haben Sie Verständnis, dass keine Adressvermittlung am Telefon, per Fax oder E-Mail möglich ist.



Eine große Bitte:

Sollten sich zwischenzeitlich bei den veröffentlichten Adressen Änderungen (Umzug, Auflösung etc.) ergeben haben, bitten wir um Mitteilung.

Vielen Dank.

- **01737** Oberhermsdorf, René Scharf, Tel.: 01 72/6 42 66 04
rene.scharf@gmx.net
- **13409** Berlin, Sven Richter, Tel.: 01 77/3 30 65 65
www.mist1.de, sven@mist1.de
- **17449** Karlshagen, Hauptstr. 49, Hartmut Reinhold
Tel./Fax: 03 83 71/2 03 71
- **23552** Lübeck + **24103** Kiel, Peter Wulf
Tel.: 043 81/74 17, www.mit-nord.de, insidertreff-nord@gmx.de
- **25336** Elmshorn, Franz Hochscherf, Tel.: 041 21/638 11
FranzHochscherf@aol.com (nur Z-Stammtisch)
- **25541** Brunsbüttel, Jörg Wagner, Tel.: 04852/53 37 35
- **28870** Ottersberg, Wümmeweg 11, Lothar Walter, Tel./Fax: 042 05/81 41
- **31832** Springe, K.-Kollwitz-Str. 21, Holger Kehrstädt
Tel.: 050 41/97 14 15, Deister-Ice@gmx.de
- **32257** Bünde, Nelkenstr. 4, Hans Bechinka
Tel. + Fax: 0 52 23/434 16
- **33378** Rheda-Wiedenbrück, Torsten Piorr-Marx
Tel.: 0170/8 96 15 58, anmeldung@mist-owl.de oder
torsten.piorr-marx@mist-owl.de, www.mist-owl.de
- **34277** Fuldabrück, Manfred Mayer, Tel.: 056 65/28 93
M.Baer@t-online.de, www.kist-nh.de
- **41352** Korschenbroich, Tulpenweg 15, Berthold Thiele
Tel.: 021 61/64 31 46
- **41468** Neuss, Michael Flügel, Tel.: 021 31/36 50 15
fluegelmichael1@aol.com
- **45219** Essen, Ruhrtalstr. 345, Alter Bahnhof Kettwig, Hanno Brüninghaus
Tel.: 02 01/60 82 61, www.stammtisch-ruhrpott.de
info@stammtisch-ruhrpott.de
- **47055** Duisburg, Fasanenstr. 19, Wolfgang Eisenmann
wanheimerort@gmx.de
- **47475** Kamp-Lintfort, Heinz-Dieter Papenberg
Tel.: 028 41/5 11 32, www.mist47.de.vu, HPapenberg@aol.com
- **50181** Bedburg, Desdorfer Weg 12, Norbert Burkert
Tel.: 022 72/46 84
- **53619** Rheinbreitbach, Eifelblick 28, Jens Cejnek
Tel.: 0170/2 07 77 22, cejnek@web.de
- **54332** Wasserliesch, Kordelstr. 25, Günter Schröter
Tel.: 065 01/1 22 80, guenterschroeter@aol.com
- **54338** Schweich, Schlehenweg 2, Joachim Schlöder
Tel.: 065 02/9 96 92 80, JoachimSchloeder@t-online.de
- **55126** Mainz, Am Finther Wald 32, Stephan Türk
Tel.: 061 31/47 67 71, tuerk@mpip-mainz.mpg.de
und Stefan Reh, eb@wuellner-reh.de
- **55566** Bad Sobernheim, Stettiner Str. 8, Robert Nagel
robnag@web.de
- **56307** Dernbach, Hauptstr. 4, Hans-Georg Kunz
Tel.: 026 89/37 99, kunz_hg@yahoo.de (nur Z-Stammtisch)
- **57567** Daaden, Mittelstr. 8, Axel Schmidt
Tel.: 027 43/93 36 60, info@modellbaumeier.de
- **58507** Lüdenscheid, Brinker Höhe 21, Heiko Becker
Tel.: 023 51/56 81 53, becker888@freenet.de
- **59065** Hamm, Heinrich-Lübke-Str. 30, Harald Kaiser
Tel.: 023 81/2 68 76, hkkaiser@t-online.de
- **63150** Heusenstamm, Wiesenweg 23, Adolf Dworsky
Tel.: 061 06/39 86, dolfi-und-tonia@gmx.de
- **66130** Saarbrücken, Saargemünder Str. 154, Burkhard Eins
Tel.: 06 81/8 73 95 07 und 01 78/5 56 94 62, eins@htw-saarland.de
- **67346** Speyer, Hafenstr. 18, Ulrich Klumpp
Tel.: 062 32/67 77 41, Fax: 062 32/67 77 42, uklumpp@web.de
www.mist-rhein-neckar.de
- **67659** Kaiserslautern, Hahnbrunnerstr. 34, Christian Engel
DieselV200@aol.com
- **70176** Stuttgart, Schlossstr. 81, Michael Kos
Tel.: 07 11/6 15 81 03, www.mist7.de, mkos@mist7.de
- **78315** Radolfzell, Konstanzer Str. 47, Peter Scherer
Tel.: 077 32/1 40 86, Fax: 077 32/82 12 50
- **79312** Emmendingen, Nelkenweg 4, Eugen Schrempp
Tel.: 076 41/39 45
- **79650** Schopfheim, Herbert Rebscher
Tel.: 076 22/66 91 69, Insider-Stammtisch@HR-Funk.net
- **80805** München, Helmut Kern, Tel.: 01 74/3 02 44 14
www.mucis.de, HFKern@gmx.de
- **85250** Oberzeitelbach, Lindenstr. 12, Franz Koch
Tel.: 082 54/17 18, LumpiMarok@aol.com
- **85435** Erding, Karlstr. 1 a, Ludwig-Josef Eglinger
Tel.: 081 22/61 16, eglinger@web.de
- **88348** Bad Saulgau, Siessenerstr. 2, Richard Gentner
Tel.: 075 81/88 18 oder 01 72/7 42 94 64, Rigesa@t-online.de
- **89073** Ulm, Falk Dehnert, Tel.: 073 48/2 31 30, www.ulm-mist.de.vu
- **90579** Langenzenn, Falkenstr. 32, Georg Schönfelder
Tel.: 091 01/26 89, frist9@web.de, www.frist9.de.vu
- **97486** Königsberg, Alexander Faßlrunner
Tel.: 095 24/57 45, Africanrex@aol.com
- **97794** Rieneck, Brunnenweg 2, Michael Hermann
Tel.: 01 71/2 13 28 09, www.mist-im-msp.de, stammtisch@mist-im-msp.de
- **A-2462** Wilfleinsdorf, Leithagasse 7, Helmut Prinz
Tel.: +43 (0) 676/31 11 948, leonore.hejda@aon.at
- **A-6020** Innsbruck, Brennerstr. 5 e, Robert Rass
insider.stammtisch@tirol.com
- **CH-3904** Naters, Sonnhalde 9, Werner Baier
Tel.: +41 (0) 27/924 92 00, mbaier@tiscalinet.ch
- **CH-8880** Walenstadt, Ueli Schwizer, u.schwizer@greenmail.ch
- **CH-8320** Fehraltorf, Rainer Lüssi, rainer@luessi.ch
www.stayathome.ch/helis.htm
- **CH-6037** Root, Postfach 123, Märklin-Freunde-Zentralschweiz (MFZ)



Festwochenende vom 20. bis 22. Oktober 2006:

Das Märklin Museum zieht um
– und wird zur Erlebniswelt



Heiß her ging es am Eröffnungswochenende in und um die neue Märklin Erlebniswelt. Schuld daran war nicht nur die etwas überlastete Klimaanlage, sondern vor allem die insgesamt rund 23 000 Besucher, die sich in den 1 000 qm großen Räumlichkeiten drängten.

Halbstündlich verkündete der Rundfunk Verkehrsbehinderungen an der Ecke Ulmer-/Reutlingerstraße, dem neuen, vorläufigen Standort der Märklin Erlebniswelt. Zeitweise war der Andrang an den drei Tagen so groß, dass aus Sicherheitsgründen der Einlass kurzzeitig gesperrt werden musste, bis wieder genug Platz zur Besichtigung der wertvollen Exponate und zum Einkauf im Flagship-Store oder in der Fundgrube vorhanden war. Fast jeder kam dabei auf seine Kosten.

weiter auf Seite 14



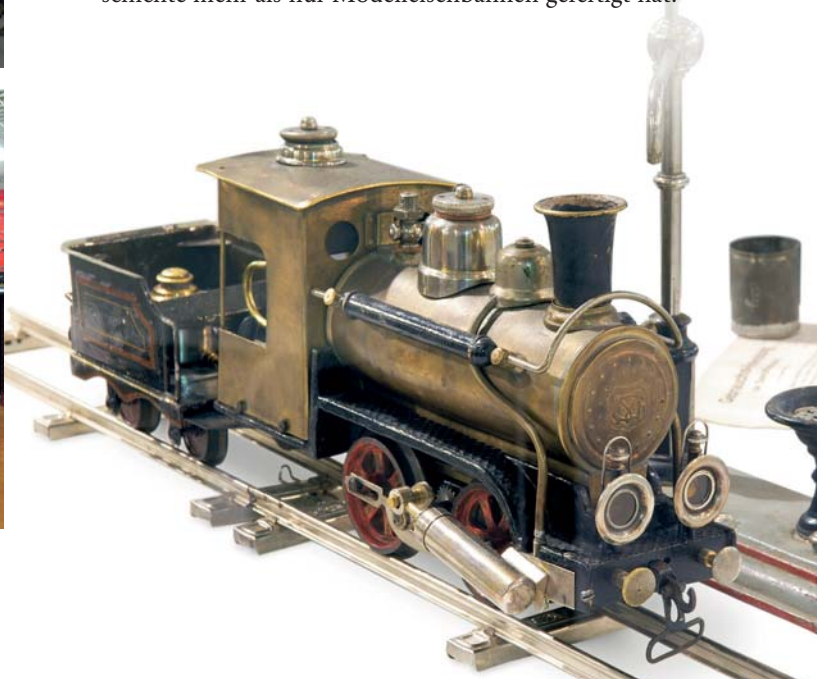


- 1 Zauberer »Adi« zieht jung und Junggebliebenen in seinen Bann.
- 2 Unter fachmännischer Anleitung konnte jeder Besucher eine Lok selber zusammenbauen.
- 3 Trotz geübter und schneller Handgriffe der Mitarbeiter des Reparatur-Service musste man etwas Geduld aufbringen.
- 4 Eine glückliche Gewinnerin einer Märklin-Startpackung.
- 5 Eine Vielfalt der verschiedensten Spurweiten kann in der Erlebniswelt begutachtet werden.
- 6 Der neue Flagship-Store.
- 7 Märklin-Chef Dr. Ulrich Wiecke dankt Göppingens Oberbürgermeister Guido Till für seine Ansprache.

Sei es beim Bestaunen der noch nie gezeigten »Schätze« aus dem Märklin-Archiv, oder bei den vielen interessanten Sonderangeboten, welche die Schnäppchenjäger und Märklin-Fans glücklich machten. Hoffnungsfroh stimmten die vielen Familien mit Kindern. Bei dem als Familienfest konzipierten Event wurde deutlich, dass die Modellbahn nichts von ihrer Faszination bei Jung und Alt verloren hat. Wenn Zauberer und Quizmaster »Adi« von der Aktion »Mehr Zeit für Kinder« am Schluss seiner Shows wertvolle Preise aus dem Märklin-Sortiment an Kinder und Erwachsene verteilte, ließ sich das Strahlen in den Augen der glücklichen Gewinner nicht übersehen.

Schätze aus dem legendären »Turmzimmer«

Neben den nun wieder gezeigten Exponaten aus der Holzheimer Straße, präsentierte Märklin aus dem berühmten »Turmzimmer« noch nie gezeigte, besonders seltene und wertvolle Stücke. Darunter die erste, 1895 gebaute Echtdampflokomotive, ein amerikanisches Fort oder die seltene Bruncvik, ein Schiffsmodell von dem es nur drei Exemplare gab. Ein so genannter Sparherd – er wurde kurz nach dem Krieg gebaut und fand Verwendung in vielen Küchen – oder ein Kinderroller aus Holz und Metall machen deutlich, dass Märklin in seiner langen Geschichte mehr als nur Modelleisenbahnen gefertigt hat.





Alles unter einem Dach

Wesentlicher Bestandteil der Erlebniswelt ist ein umfangreiches Serviceangebot. Im Flagship-Store finden Märklin-Freunde ein komplettes Sortiment aller Spurweiten, während die Fundgrube besonders günstige Angebote bereit hält. Eine Werkstatt zur Wartung und Reparatur aktueller Märklin-Produkte, ein umfangreiches Ersatzteillager, und die bewährten und beliebten Merchandising-Produkte finden sich ebenfalls unter dem Dach der Erlebniswelt.

Größte Märklin-Anlage der Welt

Der neue Märklin-Chef Dr. Ulrich Wlecke gestand bei seiner Eröffnungsansprache, dass man schnell erkannt hatte, dass das Provisorium in der Stuttgarter Straße nicht geeignet war, den Besuchern die Märklin-Welt in geeigneter Form näher zu bringen. Kurz entschlossen (es blieben nur wenige Wochen Zeit) mietet man die zentral gelegene Immobilie und baute sie zur »vorläufigen« Märklin Erlebniswelt aus. Vorläufig deshalb, weil wie Dr. Wlecke ankündigte, bis zum Jahre 2009, dem 150-jährigen Jubiläum von Märklin, das Gelände in der Stuttgarter Straße komplett neu bebaut wird. Unter anderem soll dort eine 10000 qm große Erlebniswelt geschaffen werden. Der Märklin-Chef ließ keinen Zweifel aufkommen, dass man zwar ehrgeizige Pläne hat, z.B. soll dort die größte Märklin-Anlage der Welt entstehen, dass aber nicht daran gedacht ist, einen Freizeitpark mit Achterbahn und Karussells zu installieren.

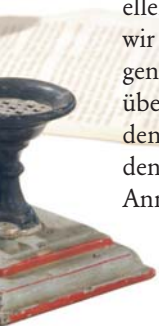


Sonderwagen zur Eröffnung



Exklusives Eröffnungspräsent für Insider

Begehrte auch der Sonderwagen zur Eröffnung, der innerhalb kurzer Zeit ausverkauft war, oder die aktuellen Museumswagen. Unsere Mitglieder konnten wir wieder bei einem Gläschen Sekt oder Orangensaft begrüßen, und ihnen ein kleines Präsent überreichen. Vielen Dank an dieser Stelle für den zahlreichen Besuch und die anerkennenden, oder vereinzelt auch konstruktiv kritischen Anmerkungen.





Diesen Mercedes-Benz-Rennwagen 5521/15 fertigte Märklin von 1937 bis 1940. Die Spuren des Alters sind hier deutlich zu erkennen.

Beliebte Sammlerobjekte: Märklin-Autos aus Zinkdruckguss

Im Jahre 1935 begann die »Fabrik Feiner Metallspielwaren« Gebr. Märklin & Cie. in Göppingen/Württemberg mit der Produktion von Miniatur-Automodellen aus Zinkdruckguss, damals noch Zinkspritzguss genannt. Während die Gehäuse ausnahmslos aus diesem Material bestanden, waren die Achsen mit gummibereiften Rädern in einer Blechbodenplatte gelagert. Gute Rollfähigkeit und eine solide Ausführung machten diese Märklin-Autos damals zu einem bevorzugten Spielobjekt, zumal sich der Anschaffungspreis in Grenzen hielt.

Waren es anfangs nur sechs Modelle, so standen ein Jahr später bereits 13 verschiedene Fahrzeuge zur Auswahl. Im Jahr 1939 war deren Anzahl bereits auf 30 Stück angewachsen. Ab 1937 kam noch ein Sortiment Militärfahrzeuge im gleichen Maßstab hinzu. Zwei verschiedene Pkw-Modelle wurden ab 1936 auch mit einem Uhrwerksmotor bestückt, geliefert. Die im Maßstab 1:45 gefertigten Miniaturen passten sehr gut zur damals noch dominierenden Spielzeug-Eisenbahn der Nenngröße 0 (32mm Spurweite).

Nachgebildet wurden Fahrzeuge des täglichen Straßenverkehrs von Pkw's über Lkw's bis zum Omnibus. Auch eine Anzahl von Rennwagen nach Vorbildern der damals renommierten Rennställe waren im Sortiment vielfach vorhanden. Nach dem

Zweiten Weltkrieg musste das Sortiment auf eine kleine Auswahl beschränkt werden. 1940 wurde noch mit einer Serie von so genannten »PICO« Autos im Maßstab 1:73 begonnen, die aber in Folge des Krieges nicht über zwei unterschiedliche Grundmodelle, angeboten in verschiedenen Farben, hinaus kamen. Diese Serie, die passend zur Miniatur-Tischbahn Spur 00 (H0) gedacht war, wurde nach dem Zweiten Weltkrieg nicht wieder ins Programm aufgenommen.

Neuentwicklung im Maßstab 1:45

Nach der Währungsreform 1948 begann man in Göppingen mit der Neuentwicklung von Automodellen im Maßstab 1:45 und so konnte bereits 1949 das erste Modell vorgestellt und geliefert werden. In den darauf folgenden Jahren kamen sukzessiv immer mehr neue Modelle hinzu. Sie spiegelten den Straßenverkehr in der Bundesrepublik Deutschland der 50er-Jahre im Modell wider. Waren die Modelle der 30er-Jahre materialbedingt in der Regel Zinkbruch gefährdet, so bestand nunmehr keine Gefahr durch Zerfall. Zu Beginn der 50er-Jahre wurden bei einigen Modellen auch Lieferungen aus dem damals neuen Werkstoff Thermoplast hergestellt. Sie wurden jedoch bis 1954 alle auf Zinkdruckguss umgestellt.



»RAK-Automodelle« bringen Bewegung

1964 kam die letzte Neukonstruktion ins Sortiment, das anschließend im stark verringerten Umfang bis 1972 geführt wurde. Die Entwicklung in der Herstellung von Automodellen war weiter gegangen und auch die Ansprüche an die Funktionalität waren gestiegen. So schuf man bei Märklin 1968 eine neue Serie von Automodellen mit beweglichen Teilen. Jetzt konnten bei den Pkw-Modellen Türen, Deckel und Klappen geöffnet werden. Für die Auswahl der neuen Modelle griff man wiederum auf den damals aktuellen Straßenverkehr zurück. Im nachhinein bekamen die neuen Miniaturen die Bezeichnung »RAK-Automodelle«, die Abkürzung »RAK« stand dabei für »Richtige Auto Klasse«. Mitte der 70er-Jahre lies man diese Modellautoserie auslaufen, da man sich verstärkt dem Hauptprodukt, der Modelleisenbahn widmete.

Passend zum Märklin-Sortiment

Ab 1988 nahm man eine Serie von Automodellen aus Zinkdruckguss ins Lieferprogramm auf, die im Maßstab 1:87 gehalten waren und zur Modelleisenbahn der Nenngröße H0 passten. Sie wurden zu Beginn in Sortimentspackungen angeboten, fanden später als Ladegut für Eisenbahnwagen Verwendung und ergänzten diese in entsprechenden Exklusiv-Packungen, z.B. in denen des Märklin Museums. Auch für die Nenngrößen Z (1:220) und Nenngröße 1 (1:32) wurden im Nachhinein entsprechende Automodelle geschaffen.

Die Märklin-Automodelle aus dem Material Zinkdruckguss und dem Maßstab 1:45 haben seit vielen Jahren einen hohen Sammlerwert, der ihren einstigen Anschaffungspreis um ein vielfaches übersteigt. Dabei wird oft in Kauf genommen, dass die Autos der 30er-Jahre vom Zerfall bedroht sind oder – es war schließlich Spielzeug – restauriert werden mussten.

Hans Zschaler

- 1 Jaray-Stromlinienwagen 5521/5
Lieferzeit: 1937 – 1940
- 2 Omnibus mit Motorhaube 5521/32
Lieferzeit: 1937 – 1940
- 3 Offener Sportwagen 5521/3
Lieferzeit: 1935 – 1940
- 4 Unterseite des Mercedes-Benz-Rennwagens 5521/15
- 5 Alfa-Romeo-Rennwagen 5521/14
Lieferzeit: 1936 – 1940
- 6 Auto-Union-Rennwagen 5521/2
Lieferzeit: 1935 – 1940



Sonderkonditionen für Clubmitglieder:

Faszination Modellbahn und mehr...

Egal ob im Norden oder Süden – die Begeisterung für die Modelleisenbahn ist überall anzutreffen. Unsere hier vorgestellten Modellbahnanlagen beeindruckten mit Größe, Detailverliebtheit und technischer Superlative. Die exklusiv für unsere Insider-Mitglieder angebotenen Sonderkonditionen machen den vorweihnachtlichen Ausflug zu unseren neuen Kooperationspartnern zusätzlich lohnenswert.



Modellbahn-Zauber

Sönke Röckendorf e.K.
 Brückenstraße 18
 D-25840 Friedrichstadt
 Tel.: +49 (0) 48 81/525
 Fax: +49 (0) 48 81/526
 E-Mail: info@modellbahn-zauber.de
 Internet: www.modellbahn-zauber.de

Öffnungszeiten:

1. April – 31. Oktober täglich von 10 – 18 Uhr
 1. November – 31. März täglich von 11 – 17 Uhr
 24.12. und 31.12. von 11 – 16 Uhr
 Aktuelle Änderungen unter www.modellbahn-zauber.de

Einzige Schauanlage mit einem fotorealisticem Hintergrund kombiniert mit dem einzigartigem Tag-/Nacht-Effekt, in einer 300 qm großen Halle.

Faszinierende Landschaften von der Küste bis an die Loreley, liebevoll detailliert. Zahlreiche Funktionsmodelle, die durch den Besucher aktiviert werden können.

Der 1. Bauabschnitt wurde am 14. April 2006 eröffnet. Technische Daten: Über 700 m Märklin-Gleise wurden verlegt, 242 Weichen, 98 Signale und über 400 Modelle wurden verbaut.

⇨ Gegen Vorlage der Clubkarte erhalten Insider 2,- Euro Ermäßigung auf den regulären Eintrittspreis.



Modelleisenbahn Hamburg e. V.

im hamburgmuseum
 Stiftung Museum für Hamburgische Geschichte
 Holstenwall 24
 D-20355 Hamburg
 Tel.: +49 (0) 40/31 44 35
 Internet: www.mehev.de



Öffnungszeiten:

Dienstag – Samstag von 10 – 17 Uhr
 Sonntag von 10 – 18 Uhr (Montags geschlossen)

Vorführzeiten:

Dienstag – Samstag 11, 12, 14 und 15 Uhr
 Sonntag auch 16 Uhr

Der Verein Modelleisenbahn Hamburg e.V. (MEHEV) begeistert im Hamburgmuseum mit seinen Vorführungen immer wieder seine großen und kleinen Besucher. Lebensecht und hautnah wird der Schienenalltag zwischen dem Hamburger Hauptbahnhof und Harburg mit Personen-, Güter- und Rangierbahnhof, Hafenbetrieb und Bahnbetriebsstellwerk dargestellt. Wie beim großen Vorbild sind bis zu 70 verschiedene Lokomotiven, Triebwagen und Kleinloks – darunter auch viele Märklin-Modelle – mit etwa 400 Waggons zu bestaunen. Mit einer Fläche von 250 qm und einer Gleislänge von 1 200 m gilt sie als Hamburgs größte Modellbahn-Anlage im Maßstab 1:32.

⇨ Gegen Vorlage der Clubkarte erhalten Insider beim Eintritt ins hamburgmuseum einen Rabatt von 1,50 Euro auf den Eintrittspreis für Erwachsene.



Schwarzwald-Modellbahn Hausach

Eisenbahnstr. 52a
 D-77756 Hausach
 Tel.: +49 (0) 78 31/96 60 10
 Fax: +49 (0) 78 31/96 60 11
 E-Mail: info@schwarzwald-modell-bahn.de
 Internet: www.schwarzwald-modell-bahn.de



Öffnungszeiten:

1. April – 30. November von 10 – 18 Uhr
 1. Dezember – 31. März 11 – 17 Uhr
 Täglich außer Montags

In einer Supermarkthalle wird auf 400 qm netto Anlagfläche die Schwarzwaldbahn im Maßstab 1:87 gezeigt, wie man sie sonst nur aus dem Flugzeug sieht. Bis zu 50 Zuggarnituren aktueller und historischer Bauweisen fahren auf 1300 m Gleisen durch eine wundervoll gestaltete Schwarzwald-Landschaft. Dabei wird ein Höhenunterschied von 1,80 m überwunden und die original nachgebildeten Bahnhofsanlagen der Schwarzwaldbahn-Städte Hausach, Hornberg und Triberg passiert.

⇨ Gegen Vorlage der Clubkarte erhalten Insider einen Rabatt von 0,50 Euro auf den Eintrittspreis für einen Erwachsenen.

Modellbahn Paradies Fehmarn

In der letzten Ausgabe durften wir das Modellbahn Paradies Fehmarn als neuen Partner des Insider-Vorteilsprogramms vorstellen. Aufgrund des großen Erfolges wurde die ursprünglich geplante Pause ab November gestrichen. Die Saison geht also jetzt von April bis Mitte Januar.

IGE Bahntouristik

Wir bitten zu berücksichtigen, dass ab 2007 der Bahnreiseveranstalter IGE Bahntouristik GmbH & Co. KG, D-91217 Hersbruck am Insider-Vorteilsprogramm nicht mehr teilnehmen wird und daher die seitherige Rabattgewährung von 5% auf den Reisepreis entfällt.

Deutsche Briefmarken-Revue 17. Intern. Briefmarken-Messe

Redaktion Deutsche Briefmarken-Revue
 Postfach 10 82 54
 D-40863 Ratingen
 Tel.: +49 (0) 21 02/5 06 75
 Fax: +49 (0) 21 02/89 58 25



Die Deutsche Briefmarken-Revue wird seit 1950 herausgegeben und ist die zweitälteste regelmäßig erscheinende Briefmarken-Fachzeitschrift in Deutschland.

⇨ Insider erhalten ein Kennenlern-Abonnement – 6 Ausgaben der Monatszeitschrift – zum Vorzugspreis von 8,- Euro (Inland) bzw. 11,- Euro (Ausland) inklusive Versandkosten.

Dieses Angebot gilt nur für Neukunden und kann nur einmal innerhalb von 24 Monaten in Anspruch genommen werden.

+ Ermäßigter Eintritt auf der Intern. Briefmarken-Messe in Essen (nähere Infos im Internet unter www.briefmarkenmesse-essen.de): 20% Rabatt auf den regulären Eintrittspreis von 7,50 Euro
 Nächster Termin: 3. – 5. Mai 2007



Bahnreisen Sutter

Kreuzmattenweg 1
 D-79256 Buchenbach-Himmelreich
 Tel.: +49 (0) 76 61/97 94 00
 Fax: +49 (0) 76 61/97 94 01
 E-Mail: eisen@bahnen.info
 Internet: www.bahnen.info



Bahnreisen Sutter ist der Spezialist, wenn es um Bahnreisen in alle Welt geht. Von der Reise im nostalgischen oder modernen Glacier Express, der Bahnfahrt quer durch Kanada bis zur Bahnreise auf der legendären Transsibirischen Eisenbahn.

Neu im Programm sind u. a. folgende Bahnerlebnisse: Im Wüsten Express durch Marokko, große Skandinavien Bahnrundreise, Bahnabenteuer in Südamerika oder im Dampfzug durch Burma.

⇨ Insider erhalten auf diese Reisen 5% Ermäßigung. Geben Sie einfach bei der Buchung Ihre Insider-Mitgliedsnummer an.

Weihnachtszeit ist Märklin-Zeit – jetzt im Märklin Online Shop*

Weihnachtsgeschenke bestellen:

www.maerklinshop.de



Online Shop **märklin**

[Home](#) [Kontakt](#) [Mein Konto](#) [Warenkorb](#)

Schnellsuche

Unser Programm

- Spur H0
- Spur Z
- Spur 1
- alle Spuren
- Ersatzteile

Services

- Seminare
- Reisen

Informationen

- Versand und Kosten
- FAQ und Hilfe
- AGB
- Datenschutz
- Impressum
- Kontakt

Sie sind hier: Home

Willkommen im Märklin Online Shop

Hier finden Sie alles, was das Herz des Modellbahners höher schlagen lässt. Bestellen Sie online und lassen Sie sich alle Artikel schnell und unkompliziert nach Hause schicken.

Wir wünschen Ihnen viel Spass beim Shoppen!
Ihr Märklin Team

TIP

Endlich richtiger Kranführer!

H0-Kranwagen-Set 46715 mit Fernsteuer-Funktionen zum Schnäppchenpreis!
[» mehr Details und Video ansehen...](#)

Digital-Startpackung „ICE 2“ 230 Volt.
Art. Nr. 29790

[» Details](#)

259,00 € inkl. MwSt. **TOP Start**

Diesellokomotive.
Art. Nr. 36080

[» Details](#)

139,00 € inkl. MwSt.

Startpackung „Thomas & Co.“
Art. Nr. 29120

[» Details](#)

99,00 € inkl. MwSt.

Warenkorb

Es sind keine Artikel enthalten.

[» Versand und Kosten](#)

Anmeldung

E-Mail

Passwort

 [»](#)

[» Konto eröffnen](#)
[» Passwort vergessen](#)

Mehr Infos auf

www.maerklin.de

Spezielle Themen:

- Web News
- touring
- Web training
- Web specials
- märklin Clubs

* Versand nur nach Deutschland

103072 D