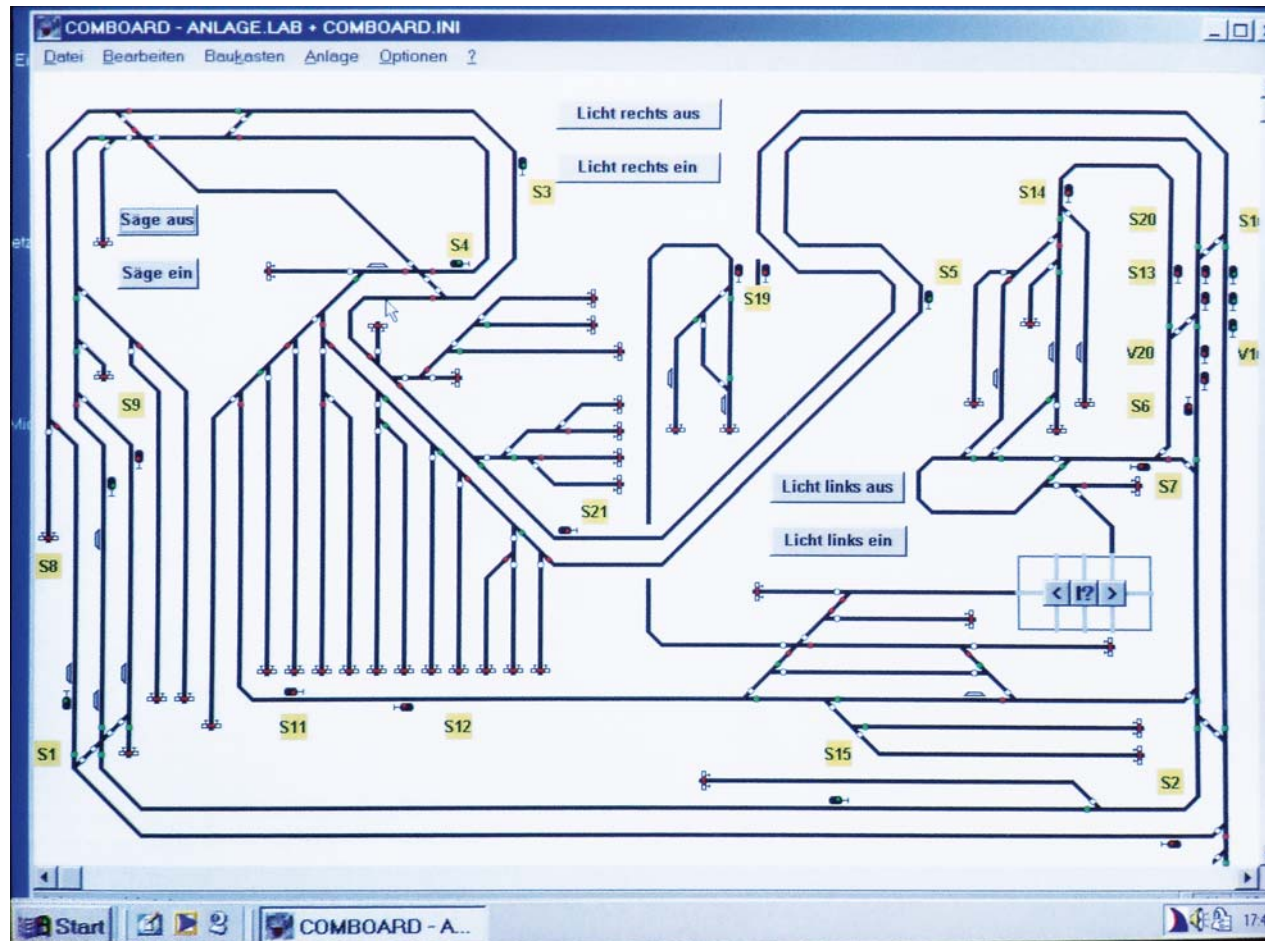
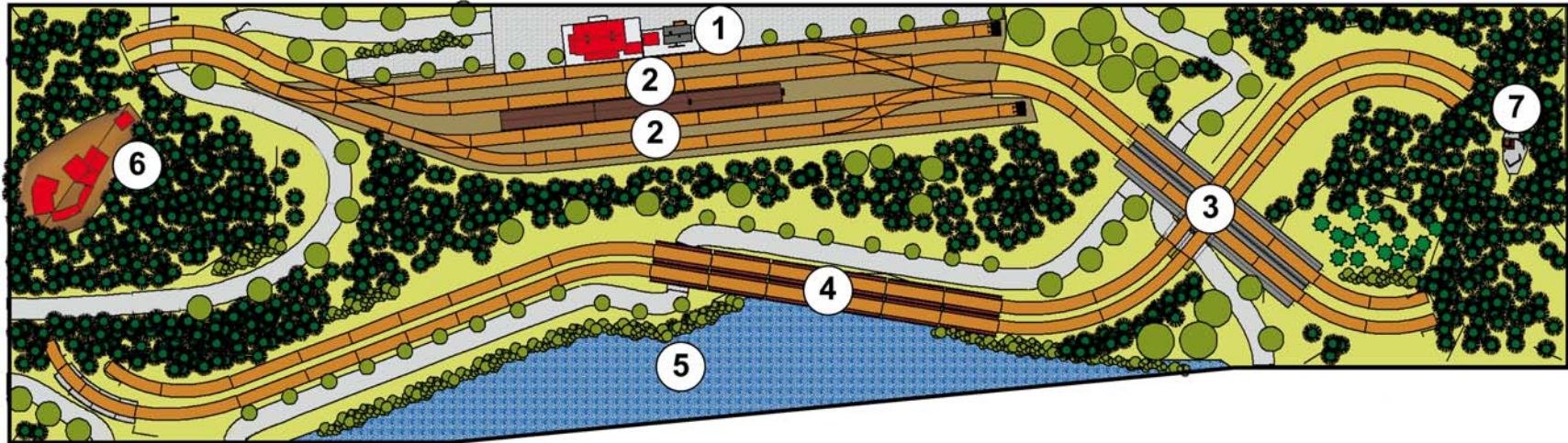


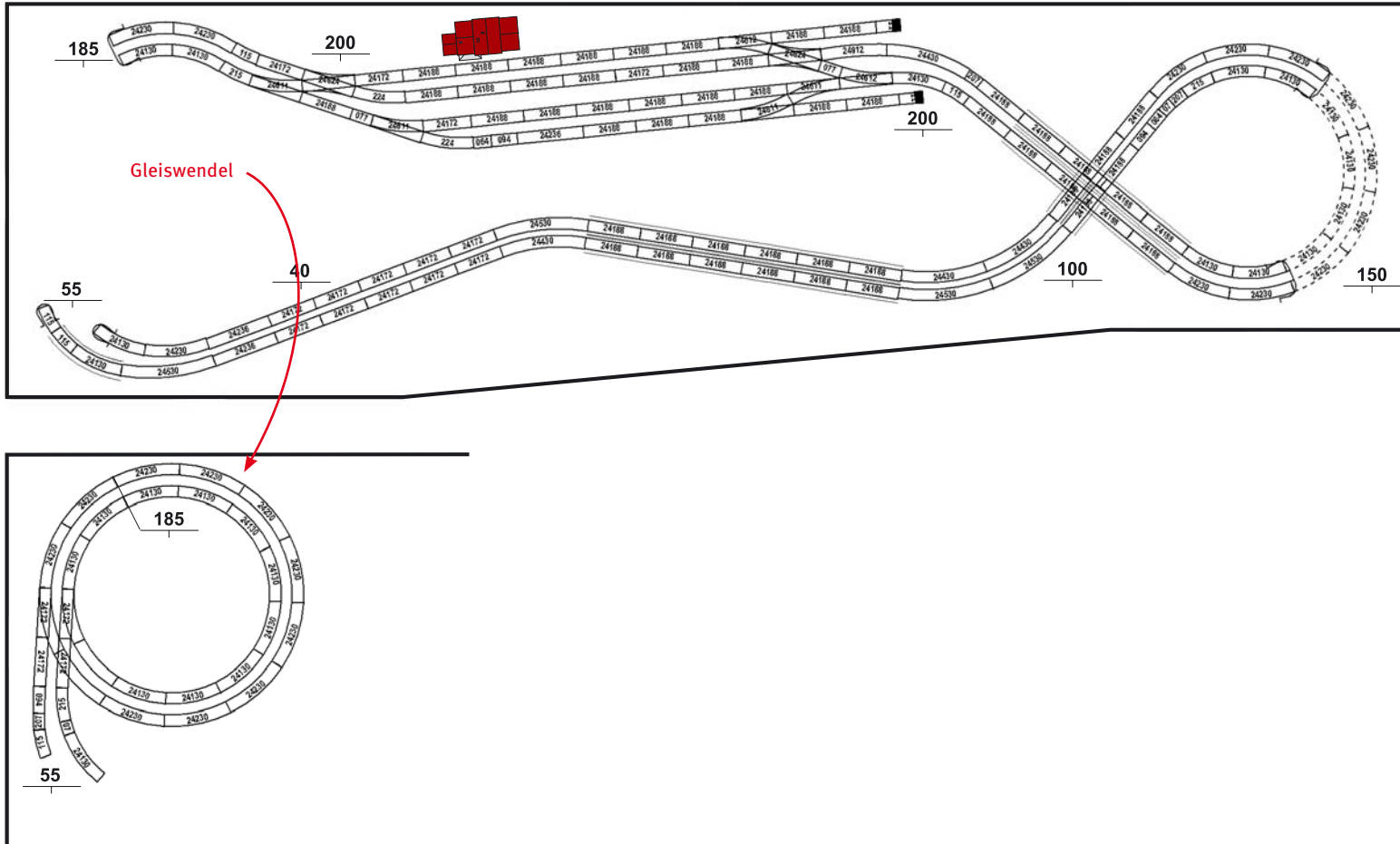
Anschluss Decoder s88

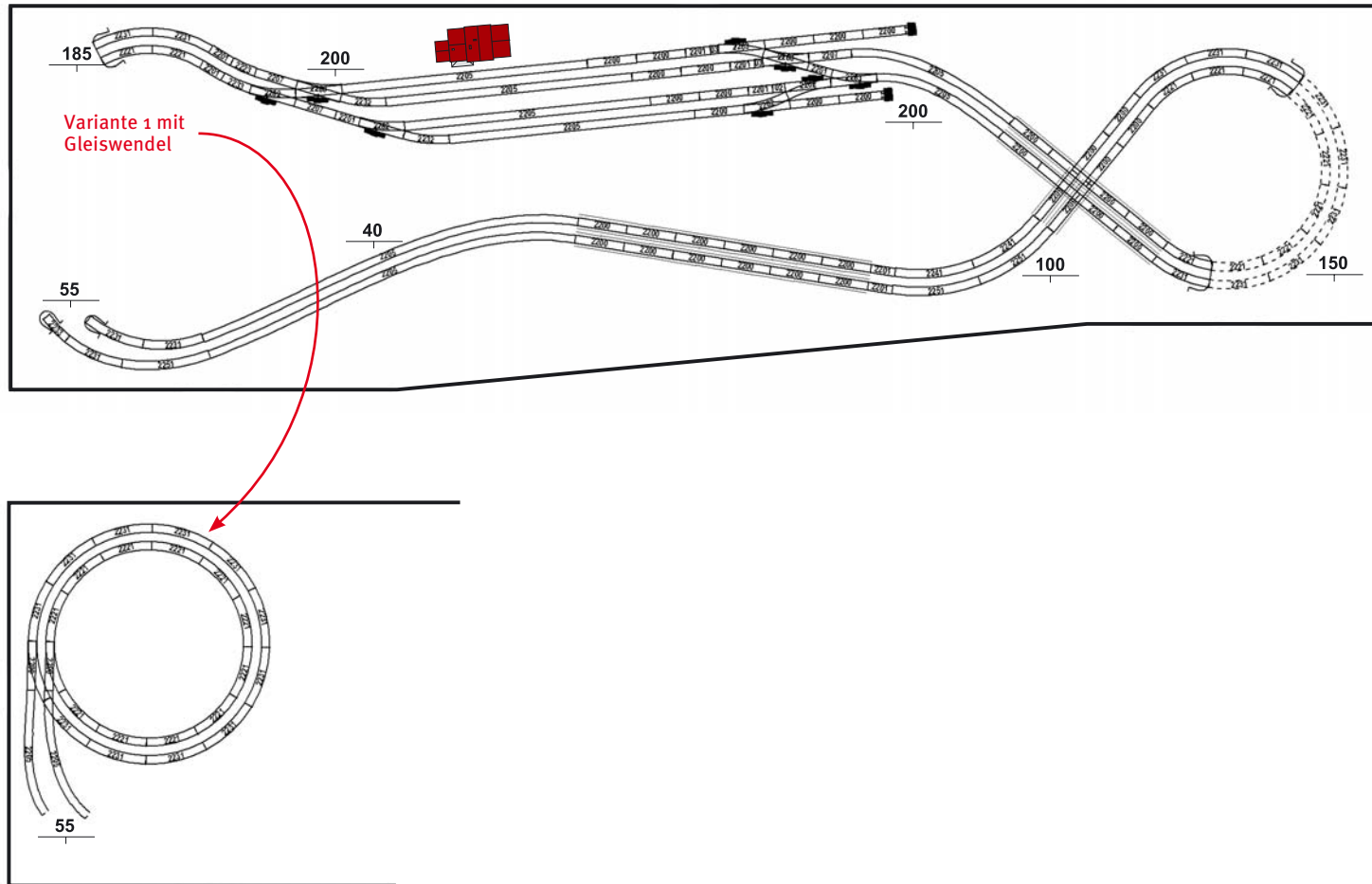
Der einfahrende Zug schaltet das Signal automatisch selbst auf „Halt“. Für diese Automatikschaltung bauen wir hinter dem Signal noch ein Schaltgleis ein. Das Schaltgleis schaltet dann den Decoder s88 und der löst wiederum die Fahrstraße aus. Wichtig: Der Massenanschluss des Decoders s88 (braunes Kabel) muss mit der Schiene verbunden sein.

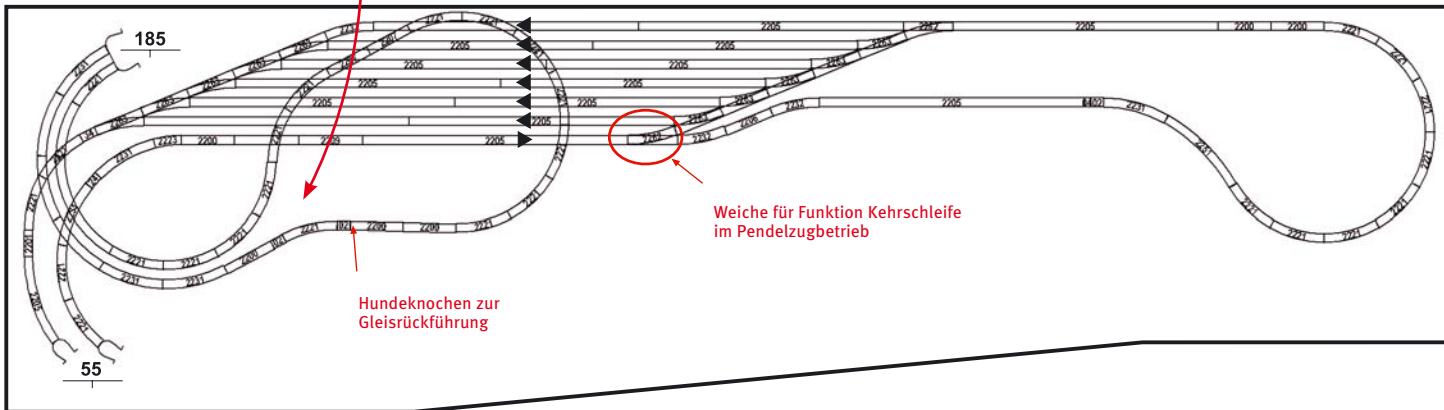
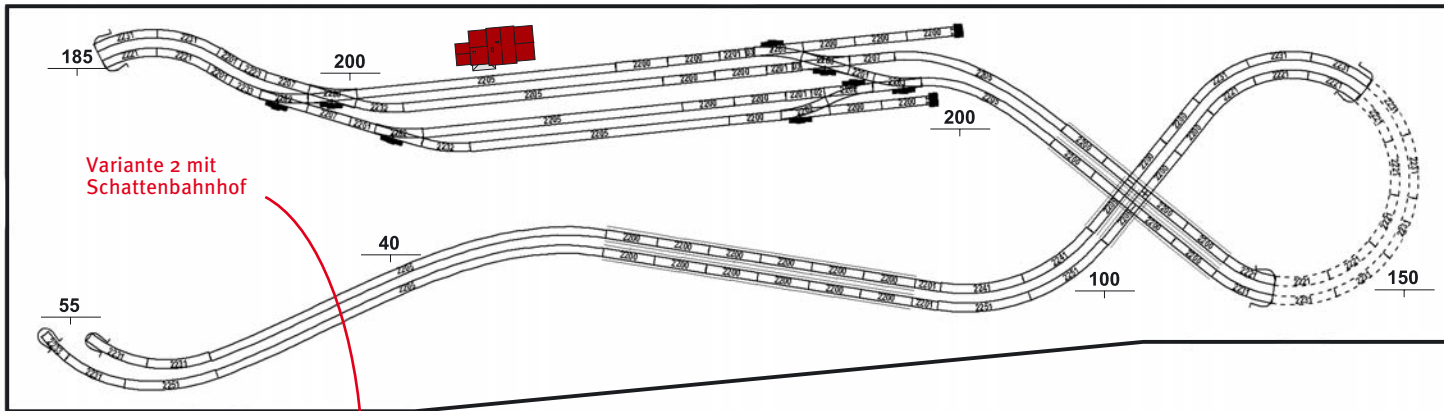




- 1 Bahnhof
- 2 Durchgangsgleise
- 3 Große Bogenbrücke
- 4 Hangbrücke mit Straßenunterführung
- 5 Rheinufer
- 6 Burg
- 7 Ruine







■ GLEISSTÜCKLISTE FÜR DIE ANLAGE „LORELEY“

■ GLEISSTÜCKLISTE FÜR MÄRKLIN-K-GLEIS-SYSTEM (GLEISWENDEL)

38 x	2200	Gleis gerade, 1/1 Länge 180 mm
9 x	2205	Flexgleis gerade, Länge 900 mm
2 x	2209	Gleis gerade, Länge 217,9 mm
3 x	2207	Gleis gerade, Länge 156 mm
9 x	2201	Gleis gerade, 1/2 Länge 90 mm
1 x	2202	Gleis gerade, 1/4 Länge 45 mm
2 x	2203	Gleis gerade, 1/6 Länge 30 mm
3 x	2251	Gleis gebogen, 1/1 Radius 618,5 mm Großkreis II
2 x	2441	Gleis gebogen 1/1 Radius 553,9 mm Großkreis I
28 x	2231	Gleis gebogen, 1/1 Radius 424,6 mm Normalkreis II
2 x	2232	Gleis gebogen, Radius 424,6 mm Gegenbogen
2 x	2233	Gleis gebogen, 1/2 Radius 424,6 mm Normalkreis II
25 x	2221	Gleis gebogen, 1/1 Radius 360 mm Normalkreis I
1 x	2223	Gleis gebogen 1/2 Radius 360 mm Normalkreis I
4 x	2262	Weiche links, r = 424,6 mm (2261L)
2 x	2263	Weiche rechts, r = 424,6 mm (2261R)
2 x	2260	Doppelte Kreuzungsweiche Normalkreis II

■ GLEISSTÜCKLISTE FÜR DIE ANLAGE „LORELEY“

■ GLEISSTÜCKLISTE FÜR MÄRKLIN-K-GLEIS-SYSTEM (SBF UND KEHRSCHEIFE)

42 x	2200	Gleis gerade, 1/1 Länge 180 mm
19 x	2205	Flexgleis gerade, Länge 900 mm
4 x	2209	Gleis gerade, Länge 217,9 mm
1 x	2206	Gleis gerade, Länge 168,9 mm
5 x	2207	Gleis gerade, Länge 156 mm
10 x	2201	Gleis gerade, 1/2 Länge 90 mm
4 x	2202	Gleis gerade, 1/4 Länge 45 mm
2 x	2203	Gleis gerade, 1/6 Länge 30 mm
1 x	2204	Gleis gerade, 1/8 Länge 22,5 mm
4 x	2251	Gleis gebogen, 1/1 Radius 618,5 mm Großkreis II
2 x	2241	Gleis gebogen, 1/1 Radius 553,9 mm Großkreis I
23 x	2231	Gleis gebogen, 1/1 Radius 424,6 mm Normalkreis II
5 x	2232	Gleis gebogen, Radius 424,6 mm Gegenbogen
2 x	2233	Gleis gebogen, 1/2 Radius 424,6 mm Normalkreis II
1 x	2234	Gleis gebogen, 1/4 Radius 424,6 mm Normalkreis II
41 x	2221	Gleis gebogen, 1/1 Radius 360 mm Normalkreis I
2 x	2223	Gleis gebogen, 1/2 Radius 360 mm Normalkreis I
1 x	2224	Gleis gebogen, 1/4 Radius 360 mm Normalkreis I
6 x	2262	Weiche links, r = 424,6 mm (2261L)
12 x	2263	Weiche rechts, r = 424,6 mm (2261R)
2 x	2260	Doppelte Kreuzungsweiche Normalkreis II

■ GLEISSTÜCKLISTE FÜR DIE ANLAGE „LORELEY“

■ GLEISSTÜCKLISTE FÜR MÄRKLIN-C-GLEIS-SYSTEM

53 x	24188	Gleis gerade 188,3 mm
18 x	24172	Gleis gerade, Länge 171,7 mm
3 x	24094	Gleis gerade, Länge 94,2 mm
2 x	24077	Gleis gerade, Länge 77,5 mm
3 x	24236	Gleis gerade, Länge 236,1 mm
2 x	24064	Gleis gerade, Länge 64,3 mm
2 x	24977	Prellbock, Länge 77,5 mm
4 x	24530	Gleis gebogen, Radius R5 = 643,6 mm
4 x	24430	Gleis gebogen, Radius R4 = 579,3 mm
26 x	24230	Gleis gebogen, 1/1 Radius 437,5 mm Parallelkreis
3 x	24215	Gleis gebogen, 1/2 Radius 437,5 mm Parallelkreis
3 x	24207	Gleis gebogen, 1/4 Radius 437,5 mm Parallelkreis
2 x	24224	Gleis gebogen, Gegenbogen für Weichen
28 x	24130	Gleis gebogen, 1/1 Radius 360 mm Normalkreis
5 x	24115	Gleis gebogen, 1/2 Radius 360 mm Normalkreis
2 x	24107	Gleis gebogen, 1/4 Radius 360 mm Normalkreis
1 x	24912	Gegenbogen für schlanke Weichen
4 x	24611	Weiche links, Radius 437,5 mm Parallelkreis
2 x	24612	Weiche rechts, Radius 437,5 mm Parallelkreis
2 x	24624	Doppelte Kreuzungsweiche Parallelkreis

