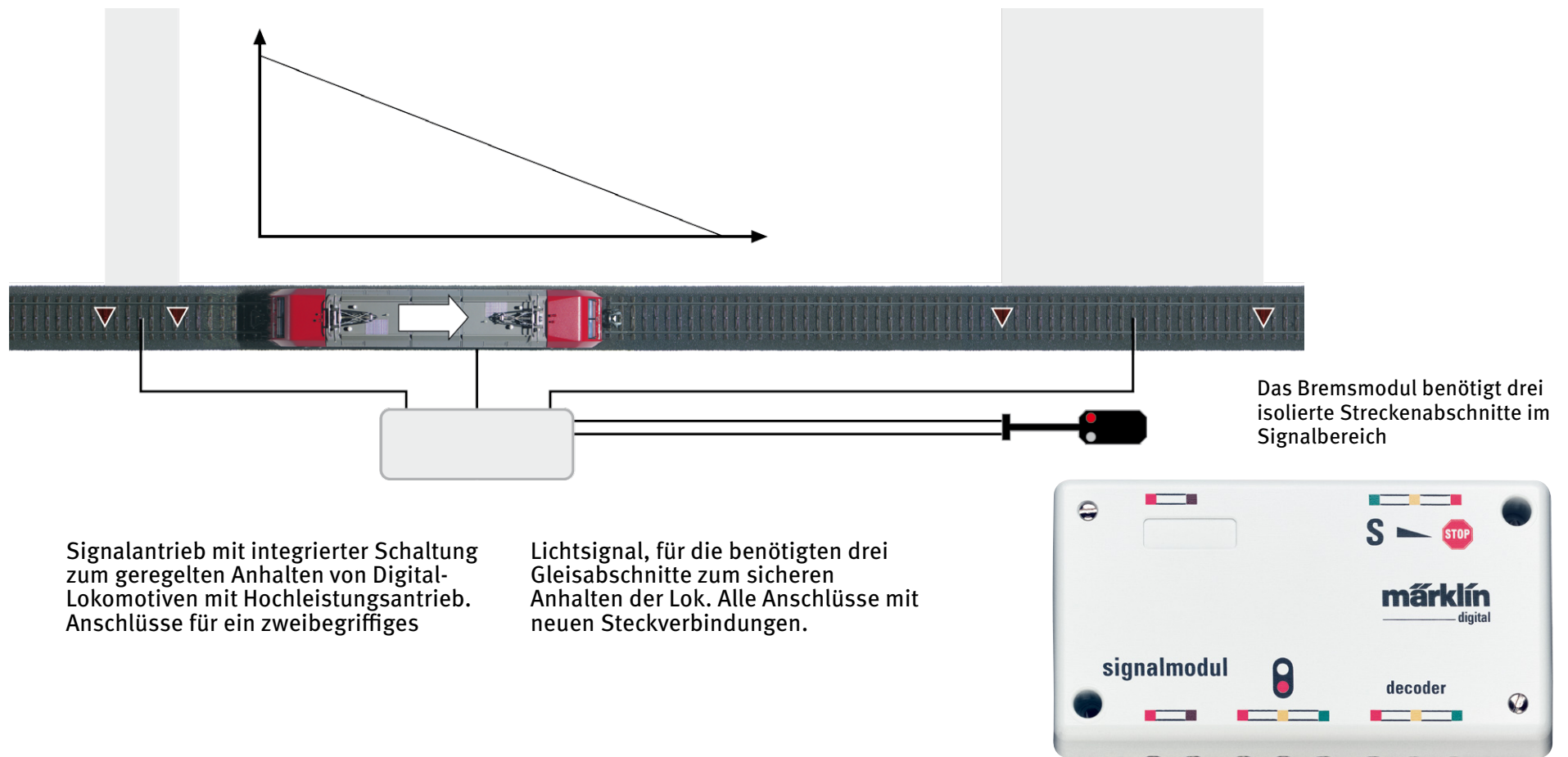
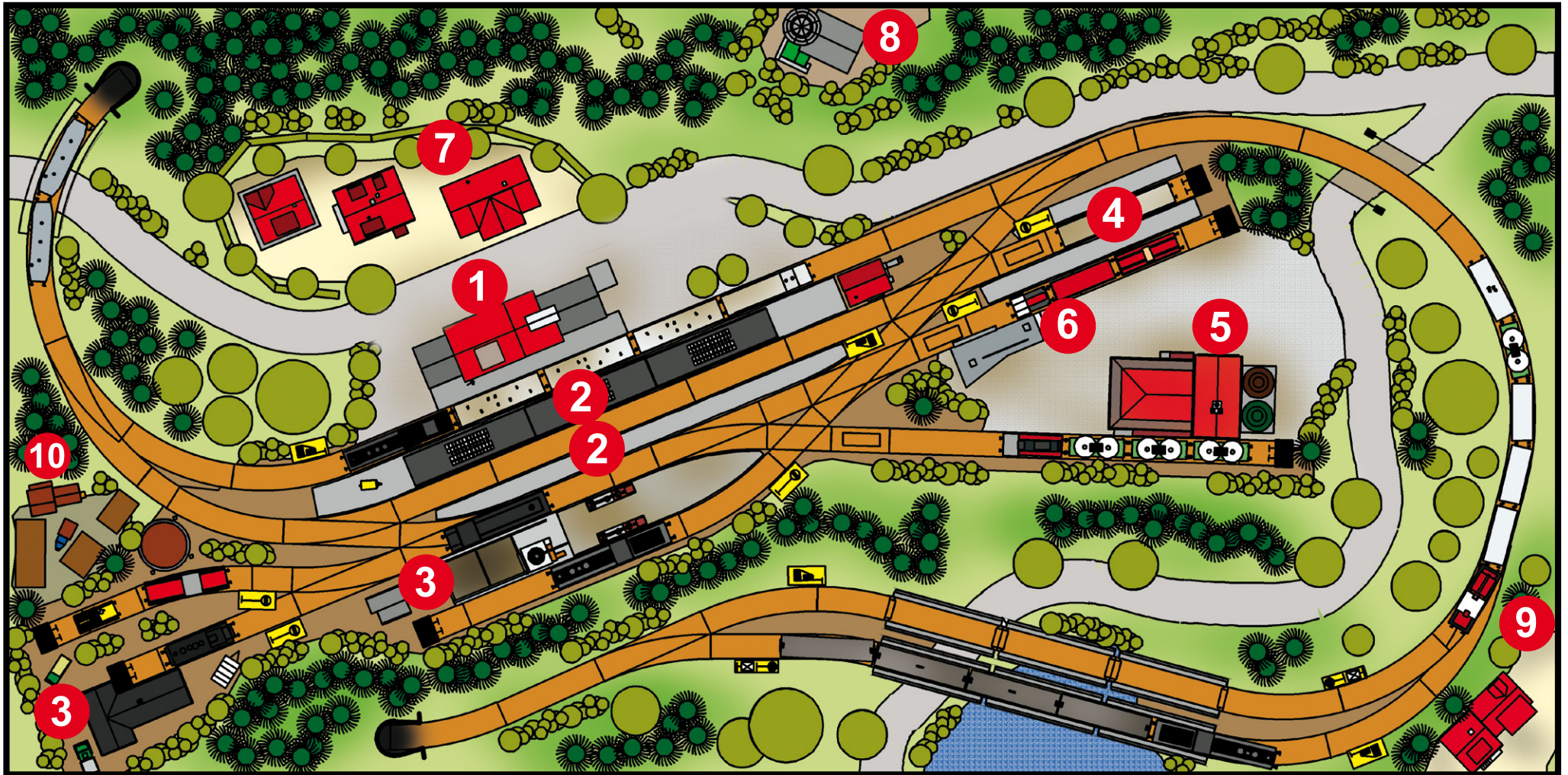


Elegante Zugbeeinflussung

Durch die Ergänzung mit einem Bremsbaustein 70442 wird ein geregeltes Anhalten der Loks mit eingebauter Bremsverzögerung vor dem auf Halt stehenden Signal erreicht.

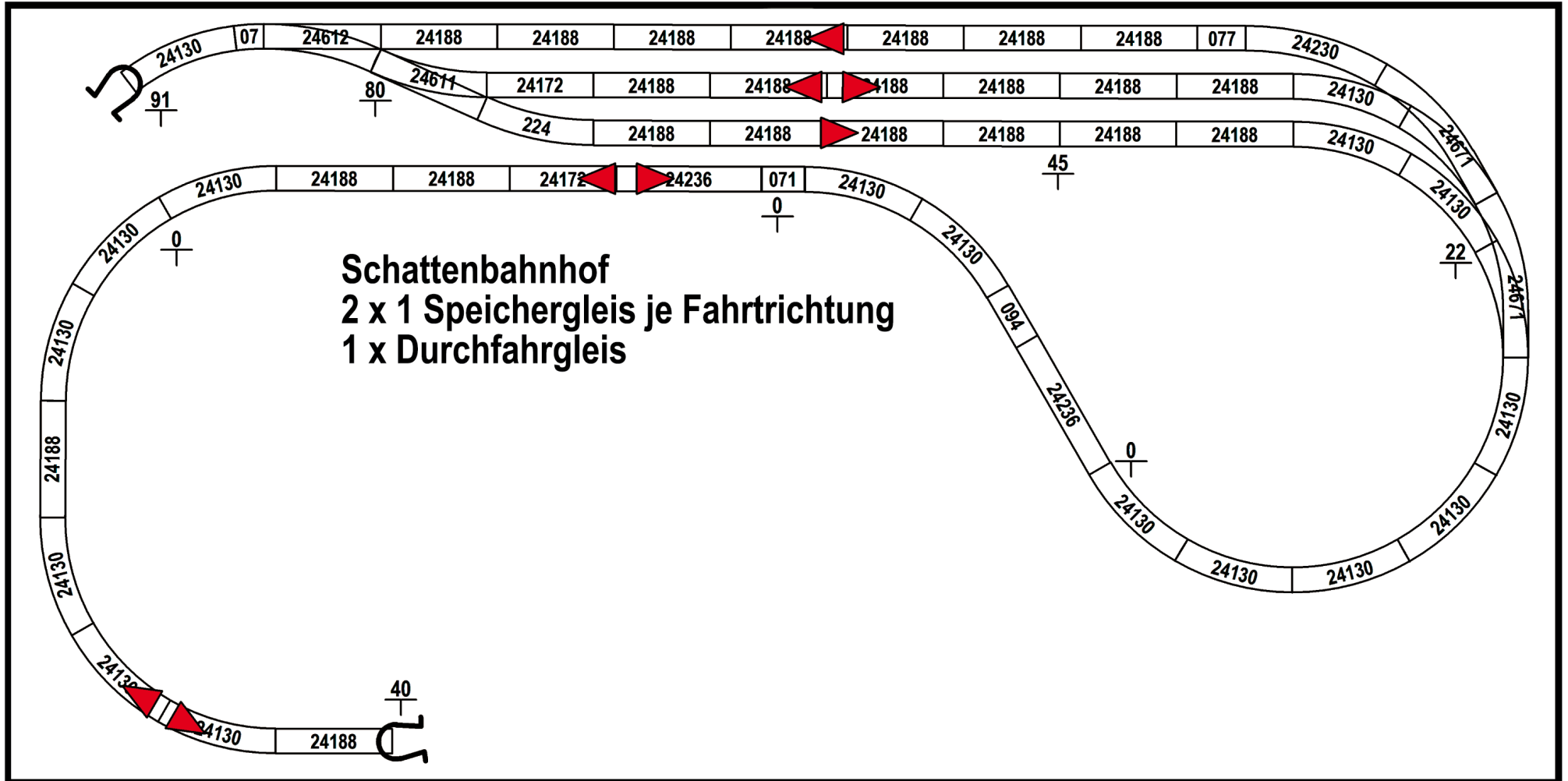


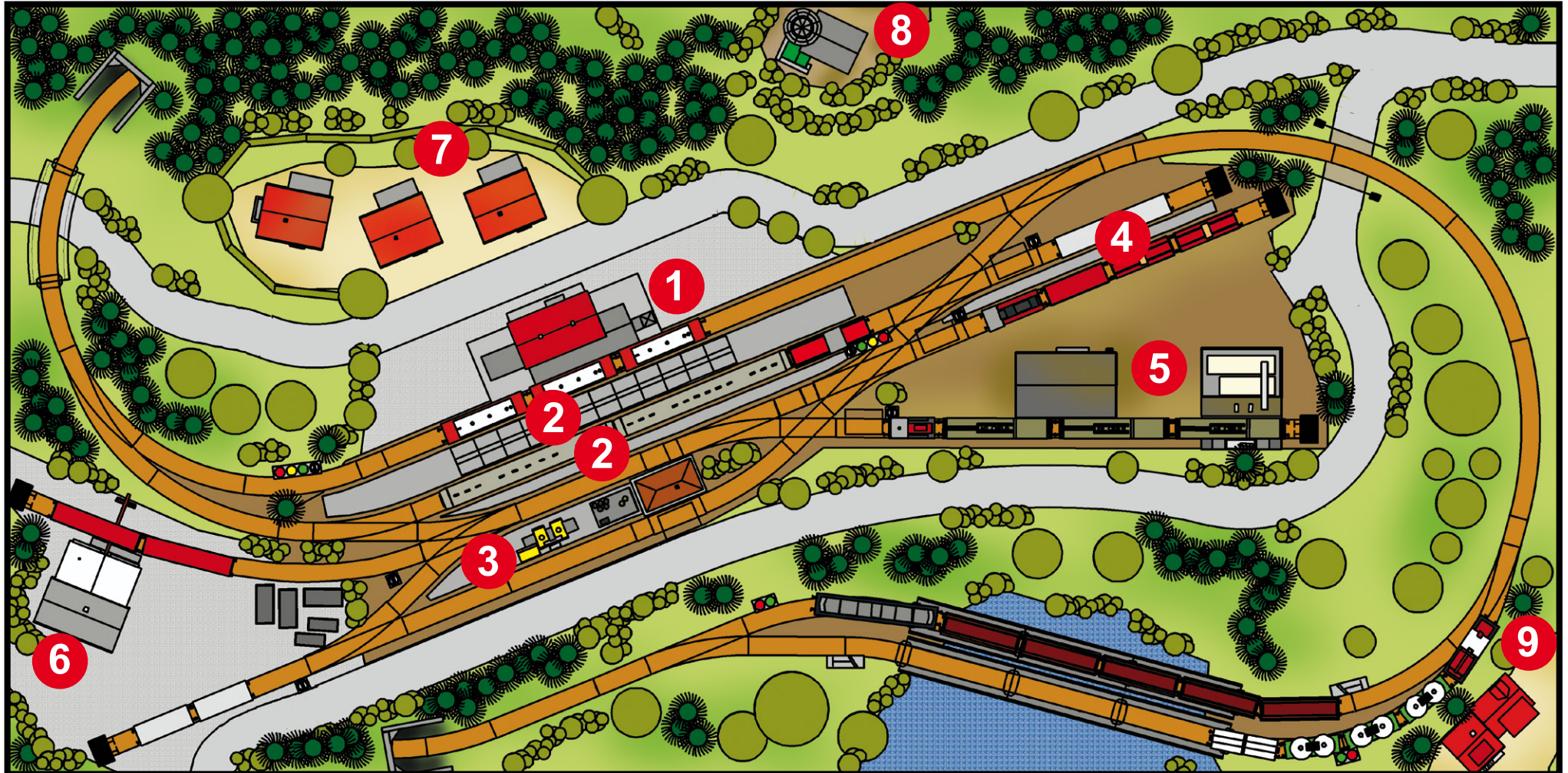


- 1 Bahnhof Dettingen
- 2 Bahnsteige
- 3 Kleines Bahnbetriebswerk mit Verwaltungsgebäude
- 4 Verladung

- 5 Mehlmühle
- 6 Kohlenhandlung
- 7 Dorf
- 8 Kapelle

- 9 Bauernhof
- 10 Holzlager

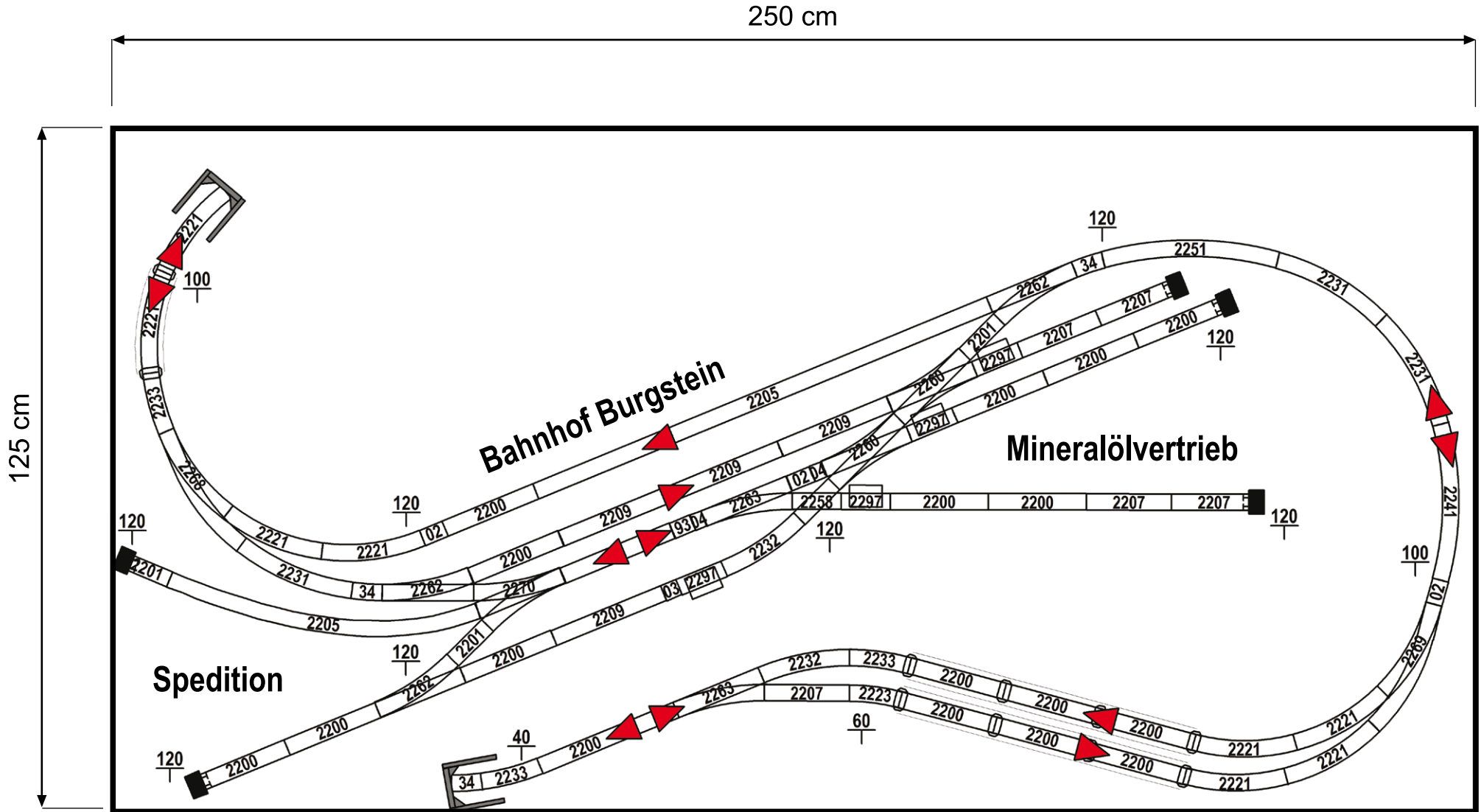


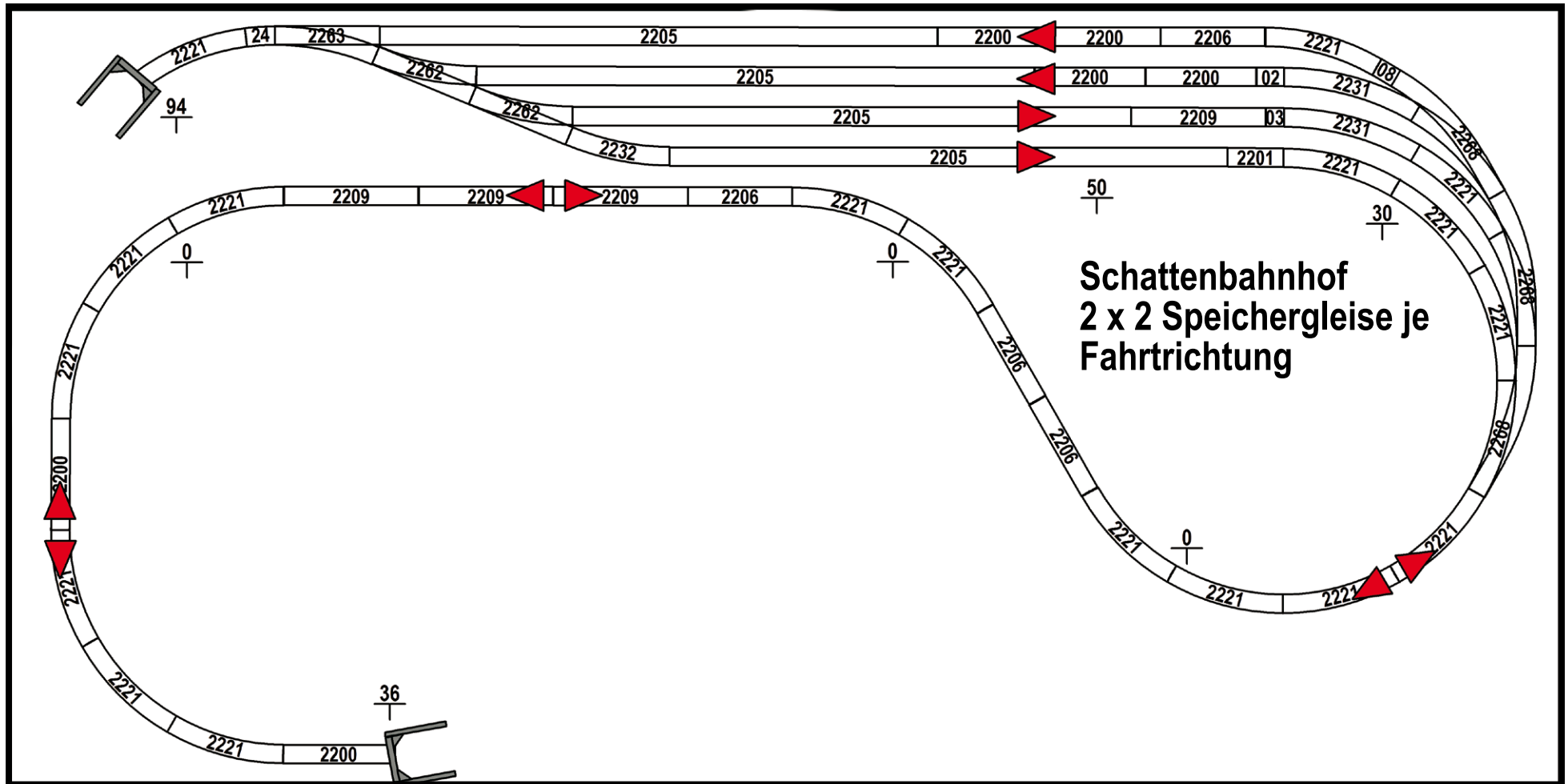


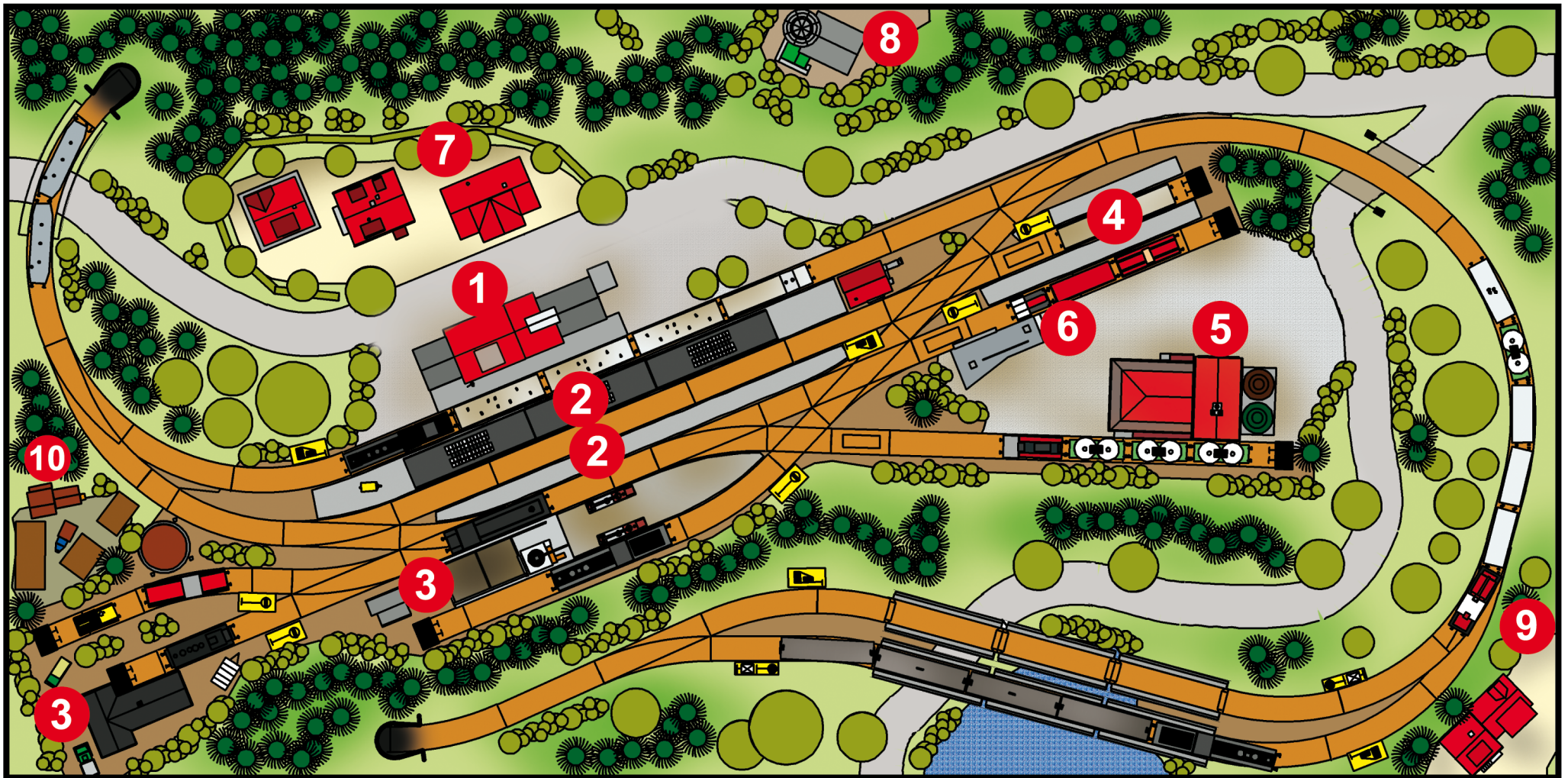
1 Bahnhof Burgstein
2 Bahnsteige
3 Dieseltankstelle

4 Verladung
5 Mineralölvertrieb
6 Spedition Büro mit Verladung

7 Dorf
8 Kapelle
9 Bauernhof



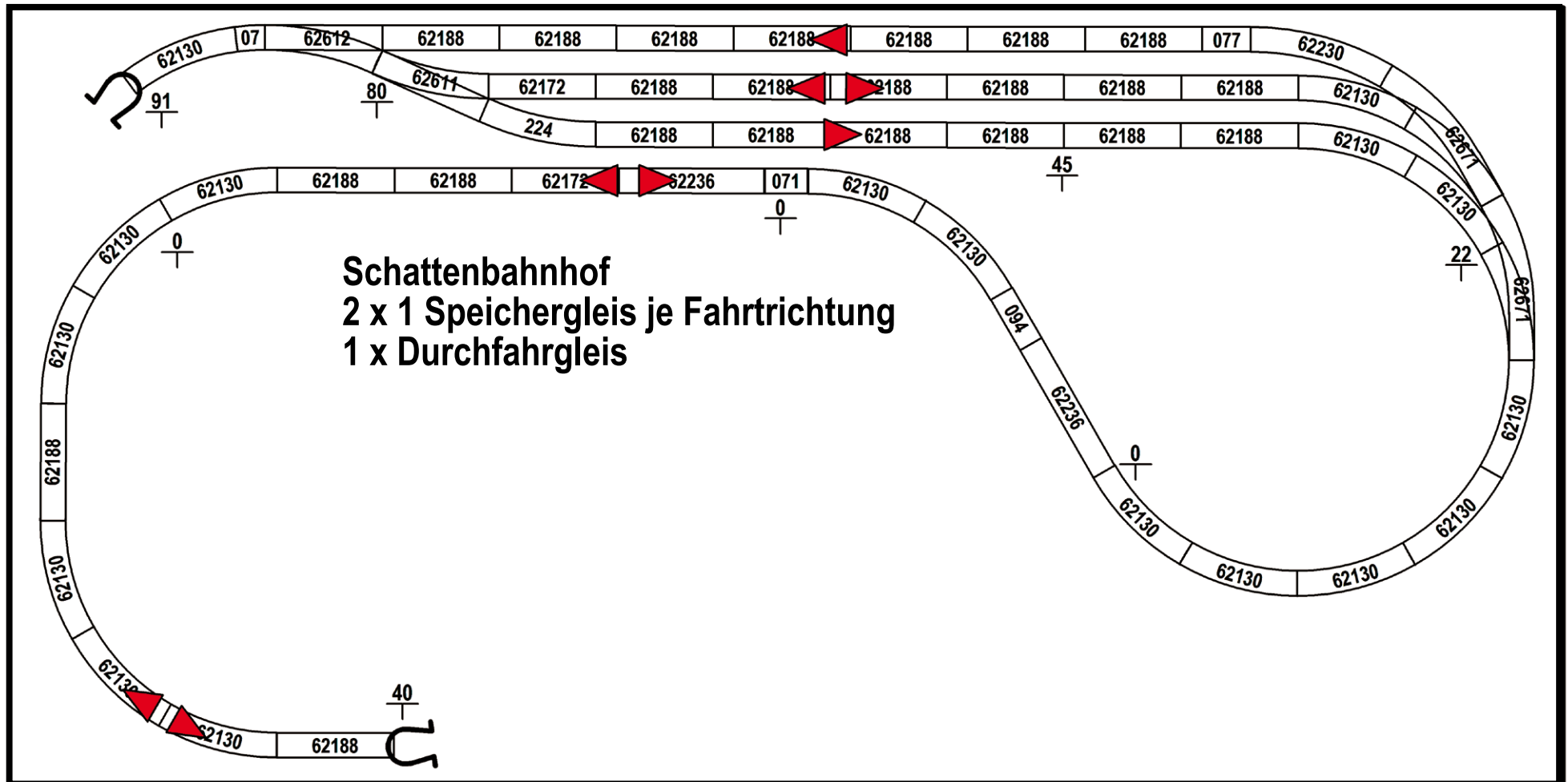




1 Bahnhof Dettingen
2 Bahnsteige
3 Kleines Bahnbetriebswerk mit Verwaltungsgebäude
4 Verladung

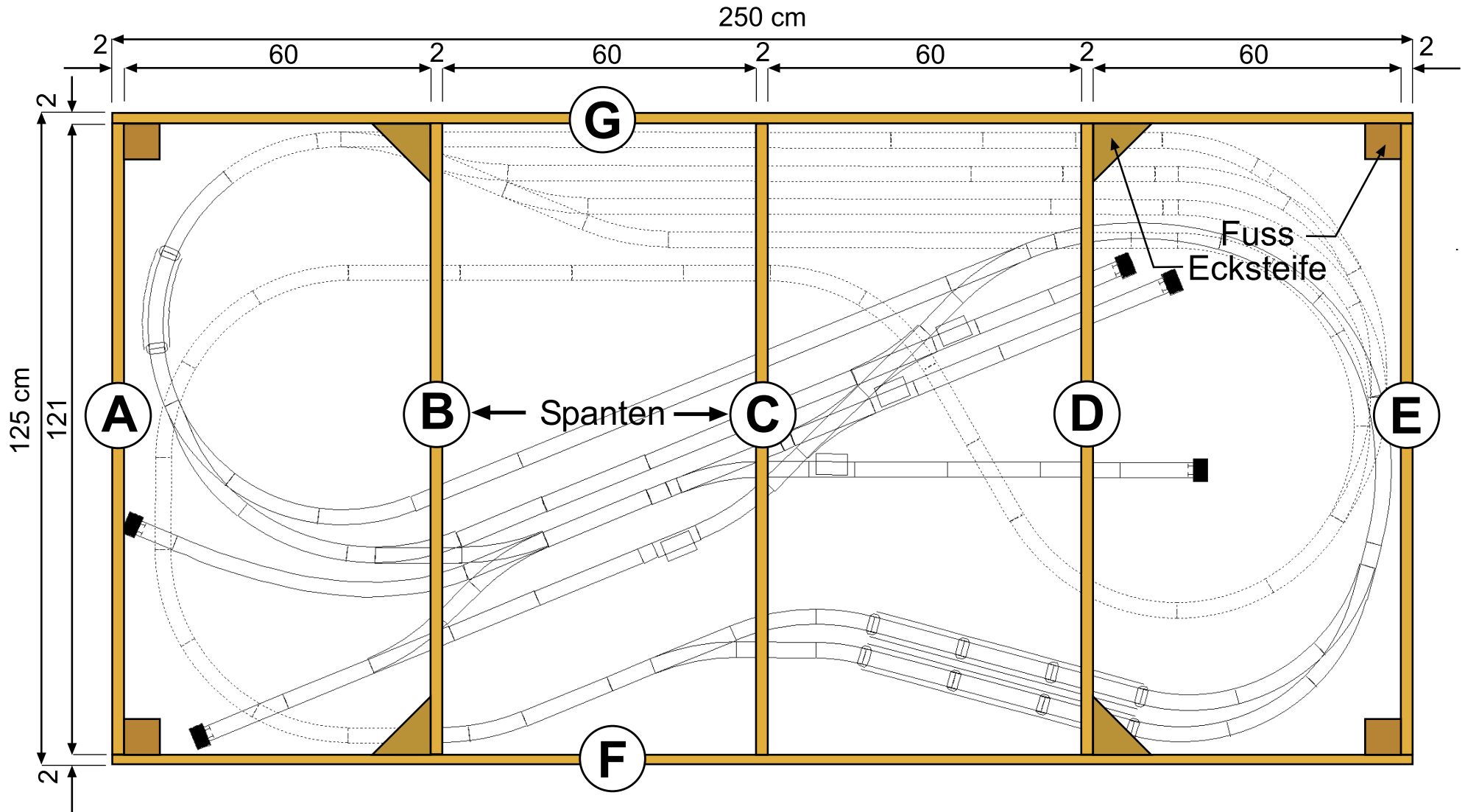
5 Mehlmühle
6 Kohlenhandlung
7 Dorf
8 Kapelle

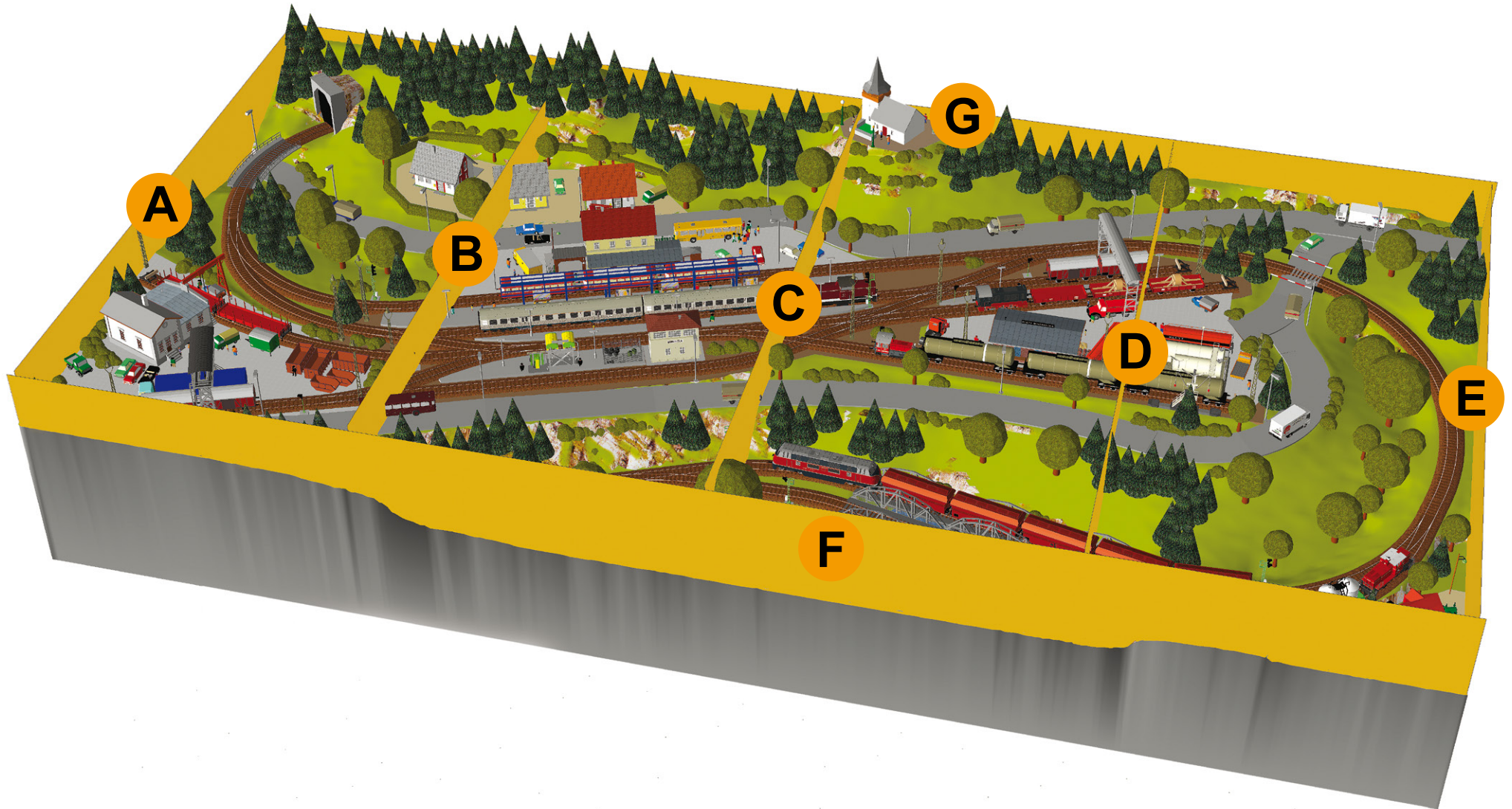
9 Bauernhof
10 Holzlager



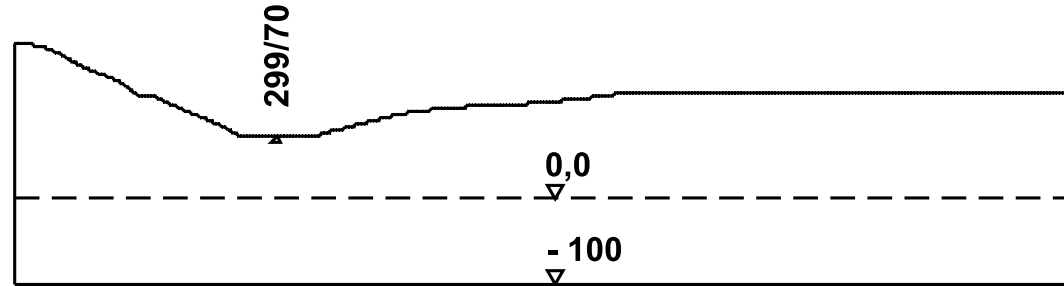




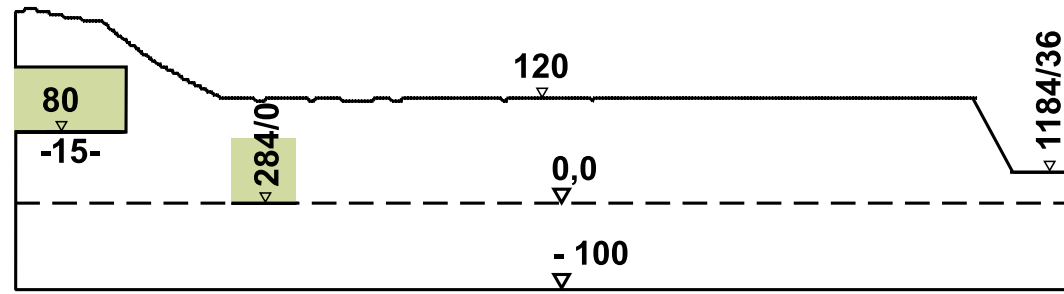




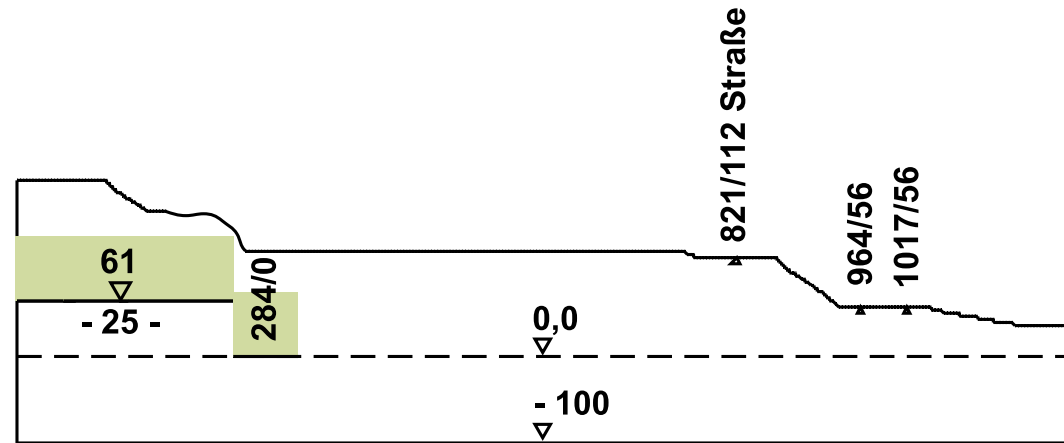
A

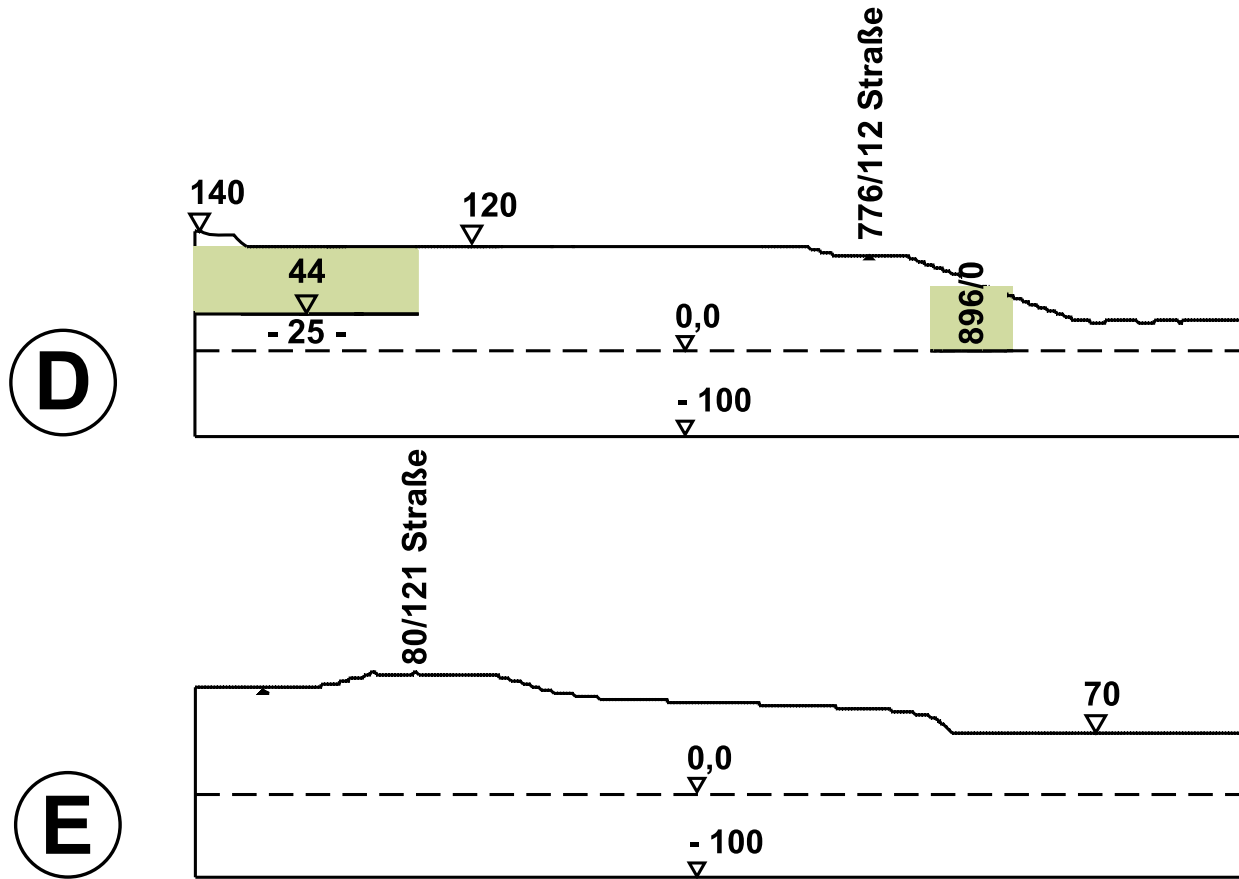


B



C

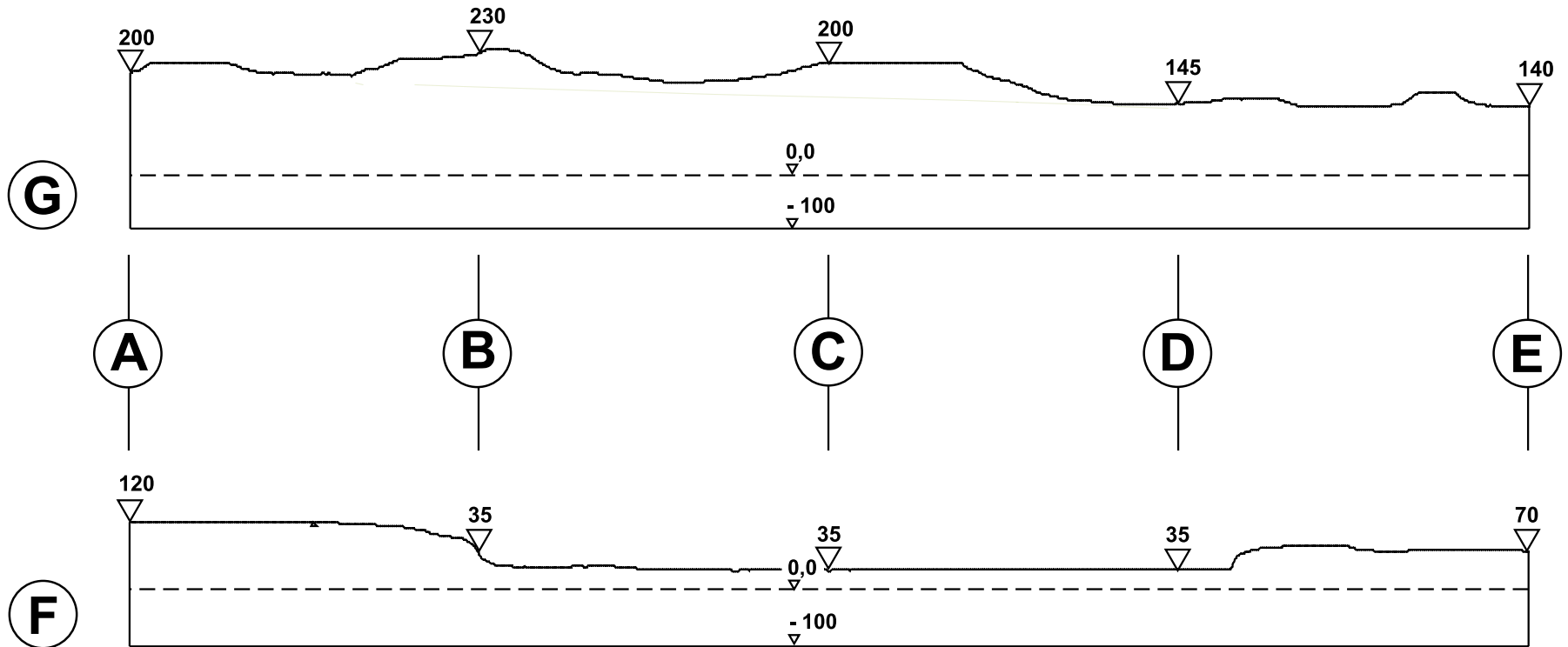




Zeichenerklärung / Spanten

317 / 10 ← Höhe - in Millimeter ab Höhe 0,0
 317 ← Metrierung - in Millimeter Abstand zum linken Rand
 - ▽_{0,0} - Bezugsebene 0,0

Die Spantenpläne sind aus den WinTrack-Dateien generiert. Für den Einsatz auf der Anlage sind individuelle Anpassungen möglich und gegebenenfalls erforderlich. Dazu sollte der fertige Spant direkt auf der Anlage angepasst und nachgeschnitten werden!



Zeichenerklärung / Spanten

- 317 / 10 ← Höhe - in Millimeter ab Höhe 0,0
- ← Metrierung - in Millimeter Abstand zum linken Rand
- ∇ 0,0 ← Bezugsebene 0,0

Die Spantenpläne sind aus den WinTrack-Dateien generiert. Für den Einsatz auf der Anlage sind individuelle Anpassungen möglich und gegebenenfalls erforderlich. Dazu sollte der fertige Spant direkt auf der Anlage angepasst und nachgeschnitten werden!

Grafik aus Märklin Magazin 03/2015: „Anlagenplanung für Aufsteiger, Folge 77“ Gleisstückliste Märklin und Trix C-Gleis

Gleisstückliste für C-Gleis-System Märklin und Trix			
Anzahl	Märklin Art.	Trix Art.	Bezeichnung
43 x	24188	62188	Gleis gerade, 188,3 mm
10 x	24172	62172	Gleis gerade, Länge 171,7 mm
3 x	24094	62094	Gleis gerade, Länge 94,2 mm
3 x	24077	62077	Gleis gerade, Länge 77,5 mm
3 x	24236	62236	Gleis gerade, Länge 236,1 mm
2 x	24064	62064	Gleis gerade, Länge 64,3 mm
6 x	24977	62977	Prellbock, Länge 77,5 mm
2 x	24330	62330	Gleis gebogen, 1/1 Radius 515 mm, Parallelkreis
3 x	24230	62230	Gleis gebogen, 1/1 Radius 437,5 mm, Parallelkreis
1 x	24215	62215	Gleis gebogen, 1/2 Radius 437,5 mm, Parallelkreis
2 x	24207	62207	Gleis gebogen, 1/4 Radius 437,5 mm, Parallelkreis
5 x	24224	62224	Gleis gebogen, Gegenbogen für Weichen
26 x	24130	62130	Gleis gebogen, 1/1 Radius 360 mm, Normalkreis

Gleisstückliste für C-Gleis-System Märklin und Trix			
Anzahl	Märklin Art.	Trix Art.	Bezeichnung
2 x	24115	62115	Gleis gebogen, 1/2 Radius 360 mm, Normalkreis
1 x	24107	62107	Gleis gebogen, 1/4 Radius 360 mm, Normalkreis
3 x	24611	62611	Weiche links, Radius 437,5 mm, Parallelkreis
5 x	24612	62612	Weiche rechts, Radius 437,5 mm, Parallelkreis
1 x	24071	62071	Länge 70,8 mm Böschung abnehmbar
3 x	24671	62671	Kurvenweiche links
1 x	24672	62672	Kurvenweiche rechts
2 x	24624	62624	Doppelte Kreuzungsweiche 188,3 mm
1 x	24649	24649	Kreuzung 48,6° (Umbau auf 2-L)
3 x	24997	62997 (Mä)	Entkupplungsgleis, Länge 94,2 mm
2 x	VorSig1Vr0	VorSig1Vr0	Vorsignal ohne Zusatzflügel Vr0
4 x	F2 Hp0	F2 Hp0	Formsignal, 2 gekoppelte Flügel Hp0
5 x	GIspShSh0	GIspShSh0	Form-Gleissperrsignal hoch Sh0

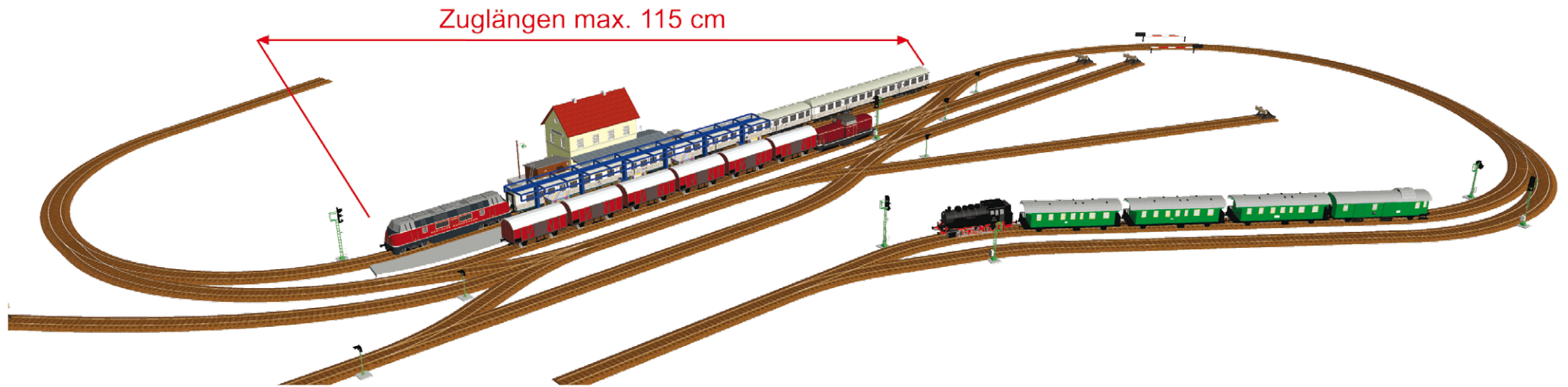
Signale

Grafik aus Märklin Magazin 03/2015: „Anlagenplanung für Aufsteiger, Folge 77“ Gleisstückliste Märklin K-Gleis

Gleisstückliste für K-Gleis-System Märklin		
Anzahl	Märklin Art.	Bezeichnung
23 x	2200	Gleis gerade, 1/1 Länge 180 mm
5 x	2205	Flexgleis gerade, Länge 900 mm
9 x	2209	Gleis gerade, Länge 217,9 mm
4 x	2206	Gleis gerade, Länge 168,9 mm
5 x	2207	Gleis gerade, Länge 156 mm
5 x	2201	Gleis gerade, 1/2 Länge 90 mm
4 x	2202	Gleis gerade, 1/4 Länge 45 mm
1 x	2293	Gleis gerade, Länge 41,3 mm
1 x	2208	Gleis gerade, Länge 35,1 mm
2 x	2203	Gleis gerade, 1/6 Länge 30 mm
2 x	2204	Gleis gerade, 1/8 Länge 22,5 mm
5 x	7391	Prellbock
1 x	2251	Gleis gebogen, 1/1 Radius 618,5 mm, Großkreis II
1 x	2241	Gleis gebogen, 1/1 Radius 553,9 mm, Großkreis I
5 x	2231	Gleis gebogen, 1/1 Radius 424,6 mm, Normalkreis II
3 x	2232	Gleis gebogen, Radius 424,6 mm, Gegenbogen
3 x	2233	Gleis gebogen, 1/2 Radius 424,6 mm, Normalkreis II

Gleisstückliste für K-Gleis-System Märklin		
Anzahl	Märklin Art.	Bezeichnung
3 x	2234	Gleis gebogen, 1/4 Radius 424,6 mm, Normalkreis II
26 x	2221	Gleis gebogen, 1/1 Radius 360 mm, Normalkreis I
1 x	2223	Gleis gebogen, 1/2 Radius 360 mm, Normalkreis I
1 x	2224	Gleis gebogen, 1/4 Radius 360 mm, Normalkreis I
5 x	2262	Weiche links r = 424,6 mm (2261L)
3 x	2263	Weiche rechts r = 424,6 mm (2261R)
4 x	2268	Kurvenweiche li., Normalkreis I (2267L)
1 x	2269	Kurvenweiche re., Normalkreis I (2267R)
1 x	2270	Dreiwegweiche, Radius 424,6 mm, Normalkreis II
2 x	2260	Doppelte Kreuzungsweiche, Normalkreis II
1 x	2258	Kreuzung, Winkel 45°
4 x	2297	Entkupplungsgleis, Länge 90 mm
5 x	76372	Licht-Gleissperrsignal hoch
2 x	76383	Licht-Vorsignal
2 x	76391	Licht-Blocksignal Hp0-Hp1
2 x	76394	Licht-Hauptsignal Hp0-1-2/Sh1

Signale

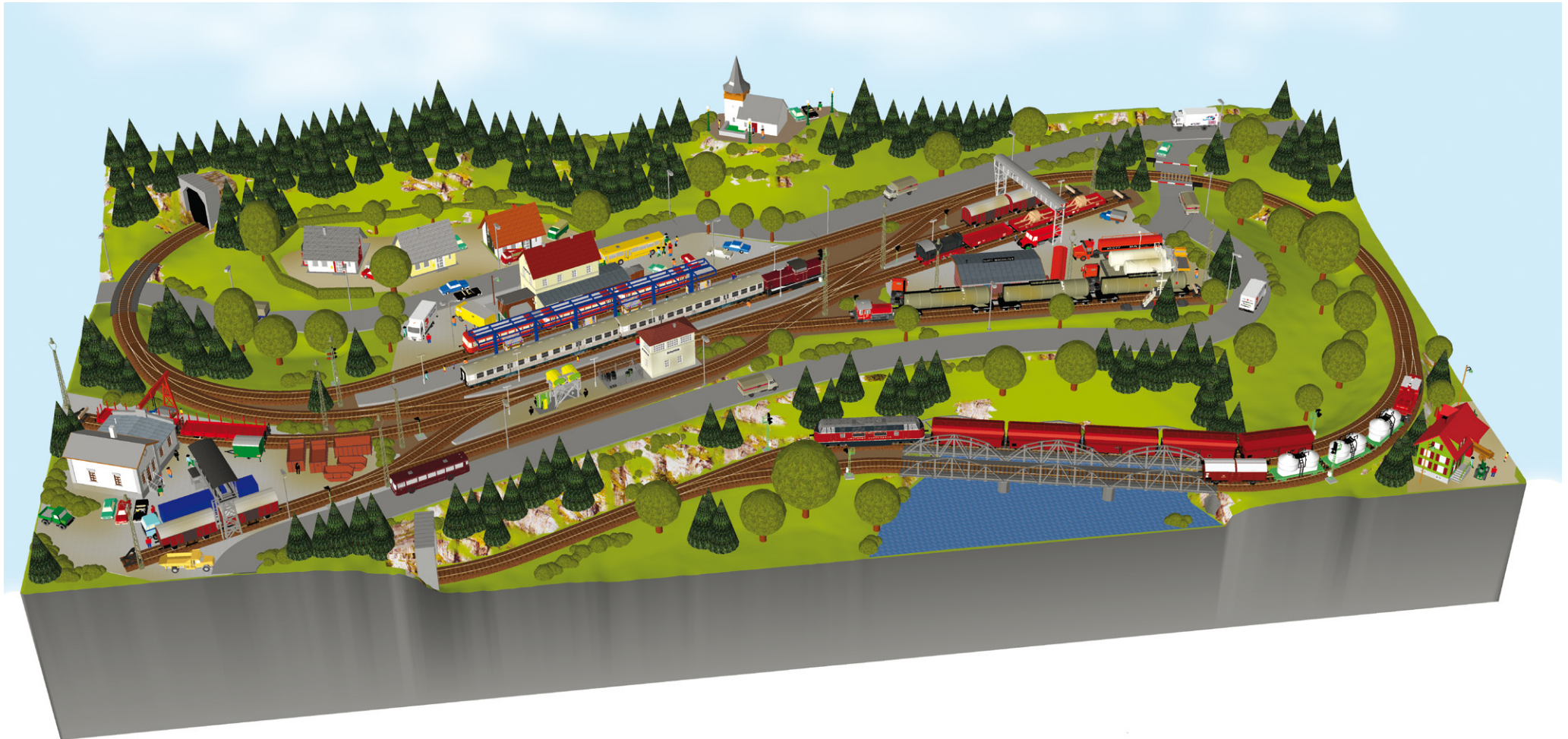


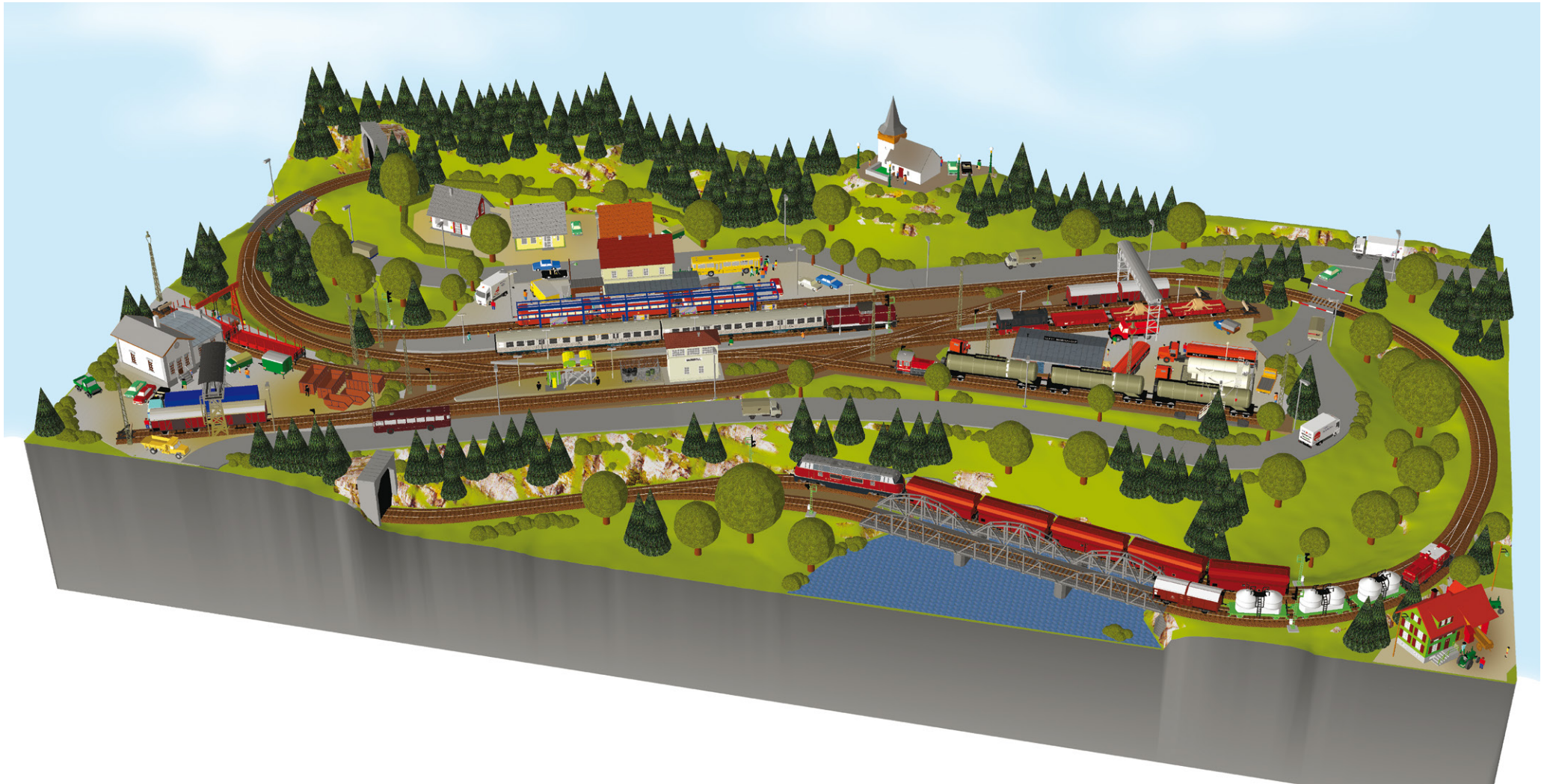












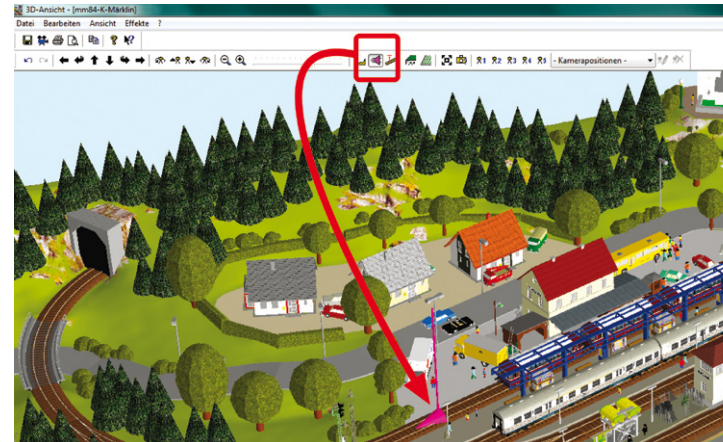






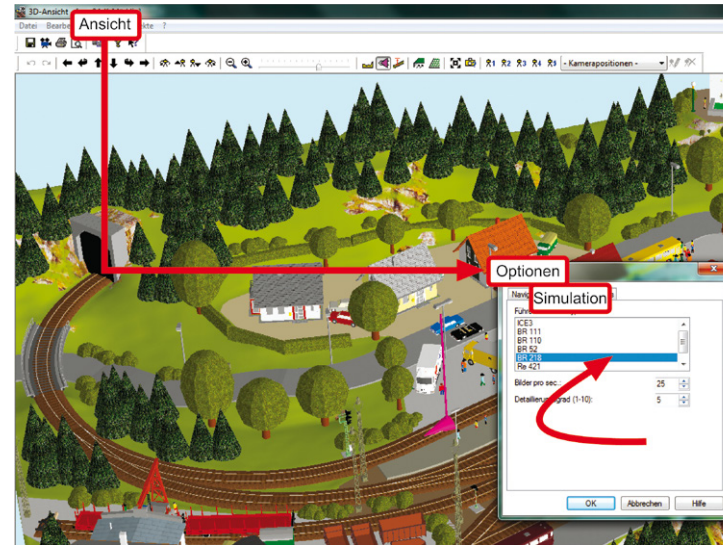
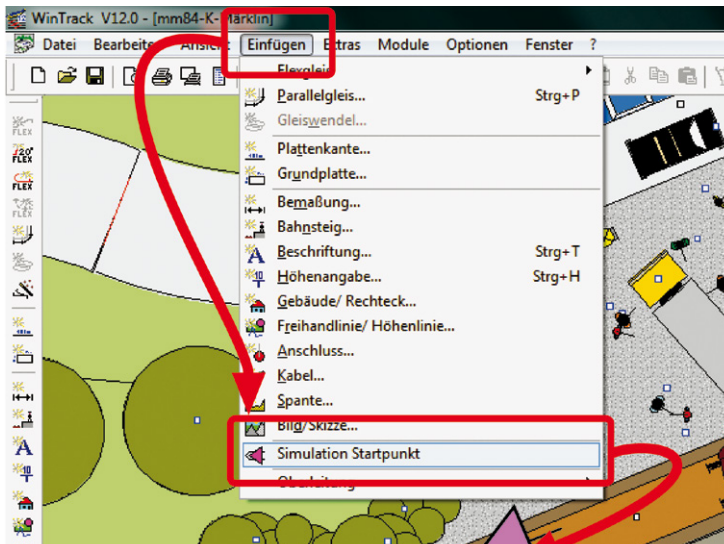
Wintrack-Tipp zur virtuellen Modellbahn-Führerstandsmitfahrt

Die aktuelle Version 12.0 der Planungssoftware Wintrack bringt eine tolle Neuerung mit sich: Die Führerstandsfahrt lässt sich jetzt aus der Lokperspektive realisieren – und zwar durch das Setzen von „Simulation Startpunkt“.

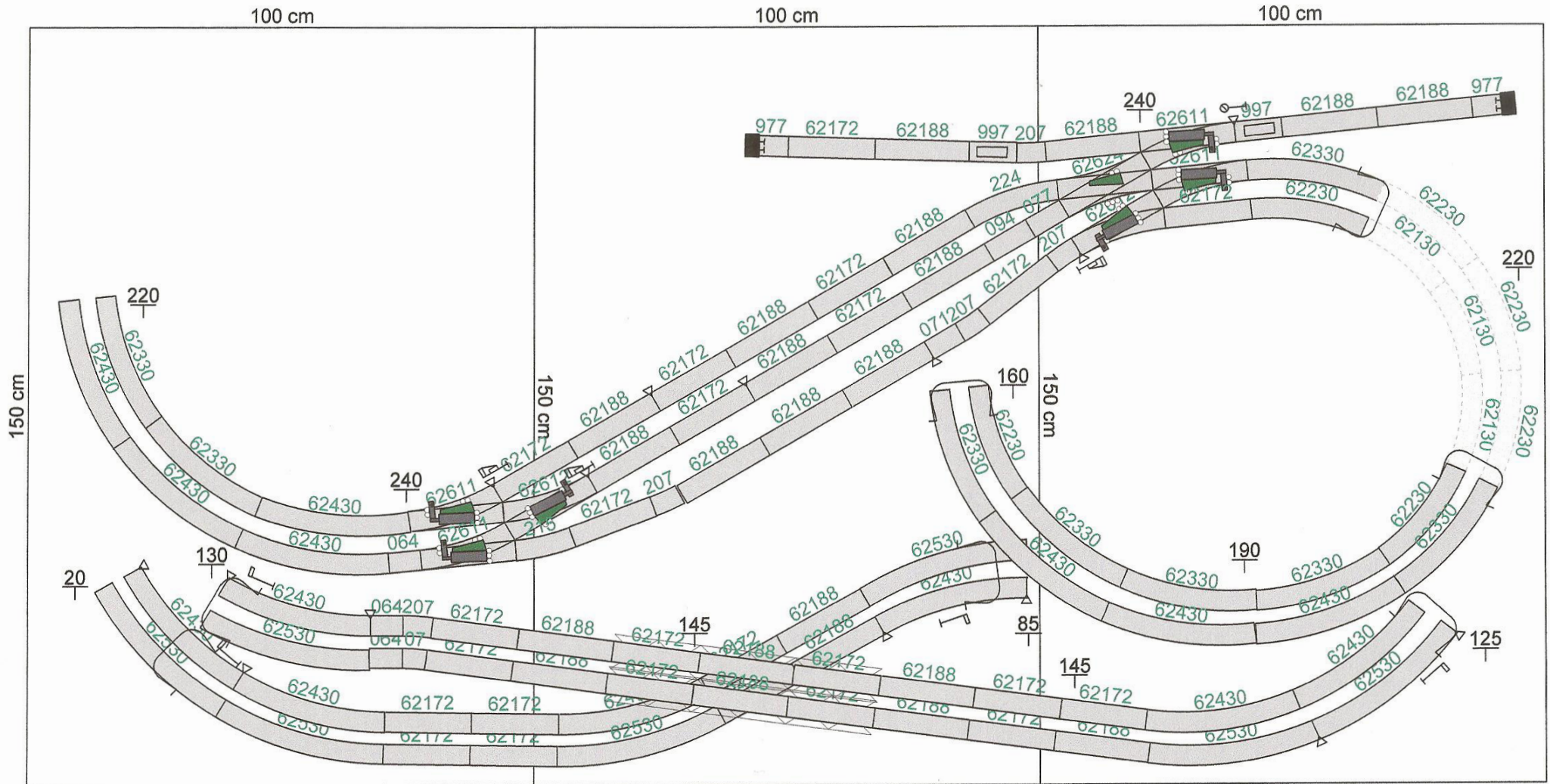


Nun wechseln wir in die 3-D-Darstellung und klicken in der Menüleiste auf das Icon SIMULATION STARTPUNKT. Es erscheint der Startpunkt in der 3-D Darstellung. Mit einem Doppelklick wird die Fahrt aktiviert – und los geht's!

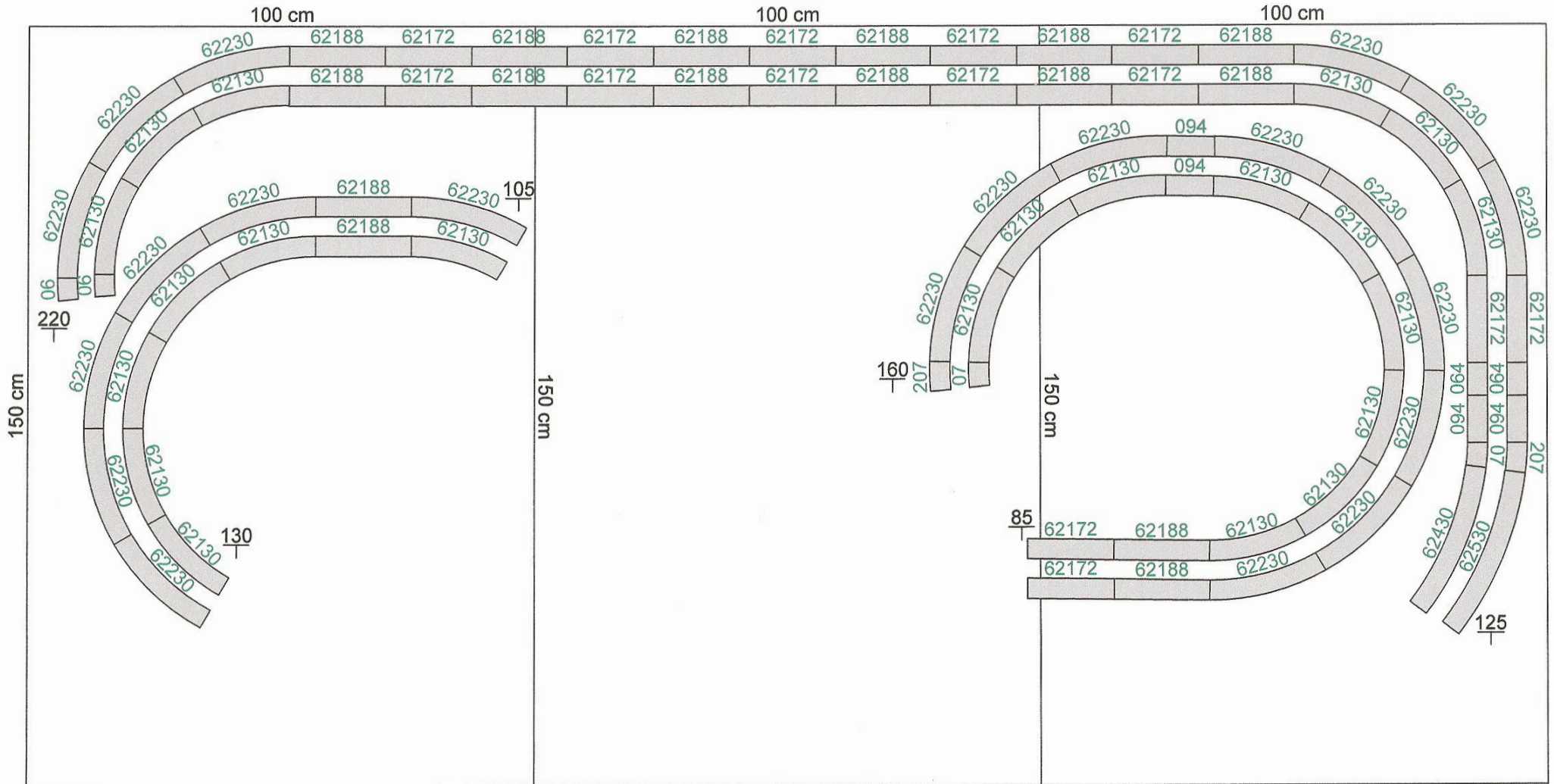
In der 2-D-Darstellung markieren wir das Gleis, wo der Startpunkt für die virtuelle Fahrt beginnen soll. Unter dem Menü EINFÜGEN finden wir den Reiter SIMULATION STARTPUNKT. Mit einem Klick wird der Startpunkt gesetzt (rosa Dreieck).



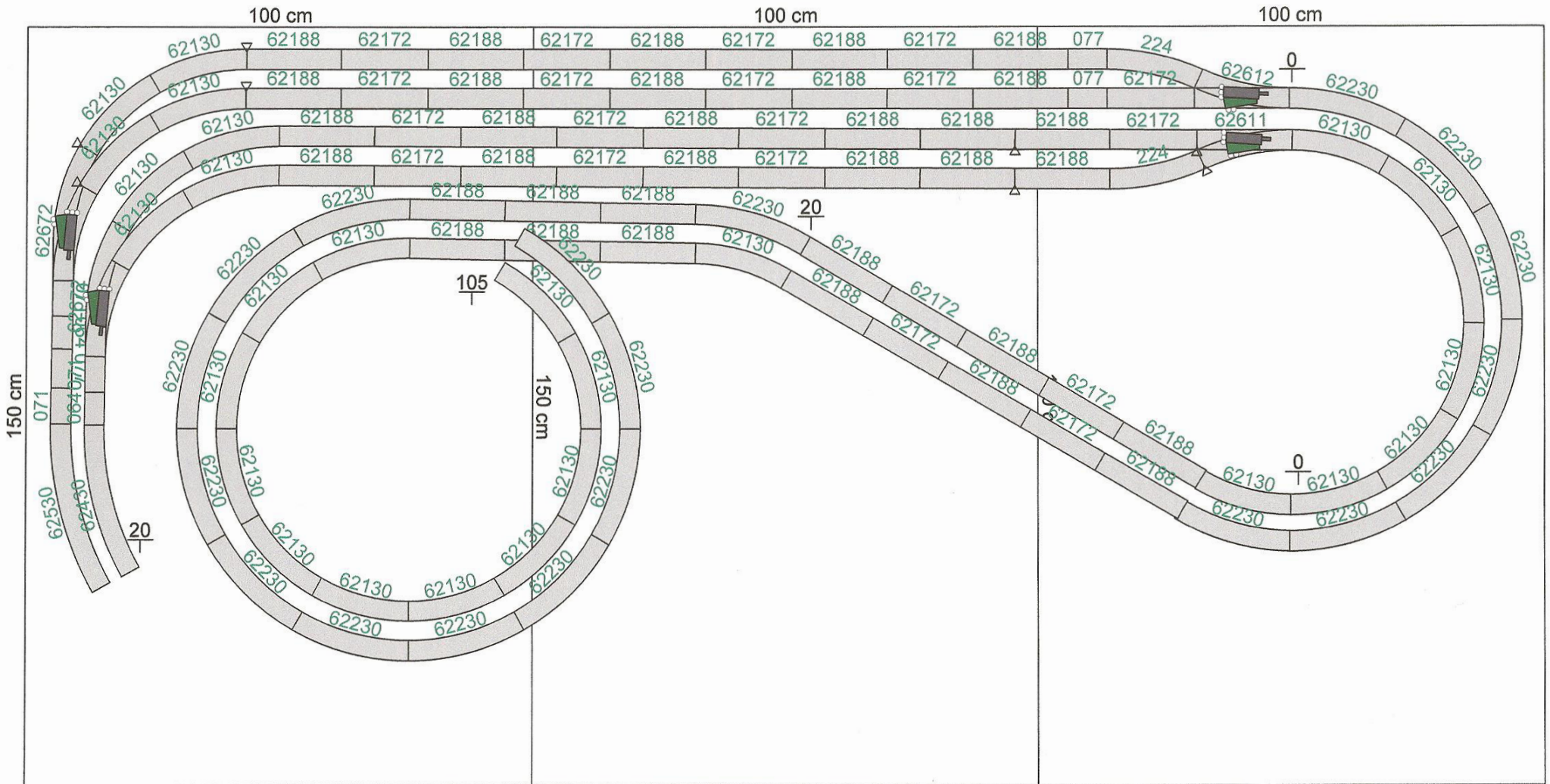
Unter dem Menüpunkt ANSICHT wählen wir den Reiter OPTIONEN. Dann können wir unter dem Punkt SIMULATION einen beliebigen Lokführerstand auswählen – und schon haben wir das Gefühl, live dabei zu sein.



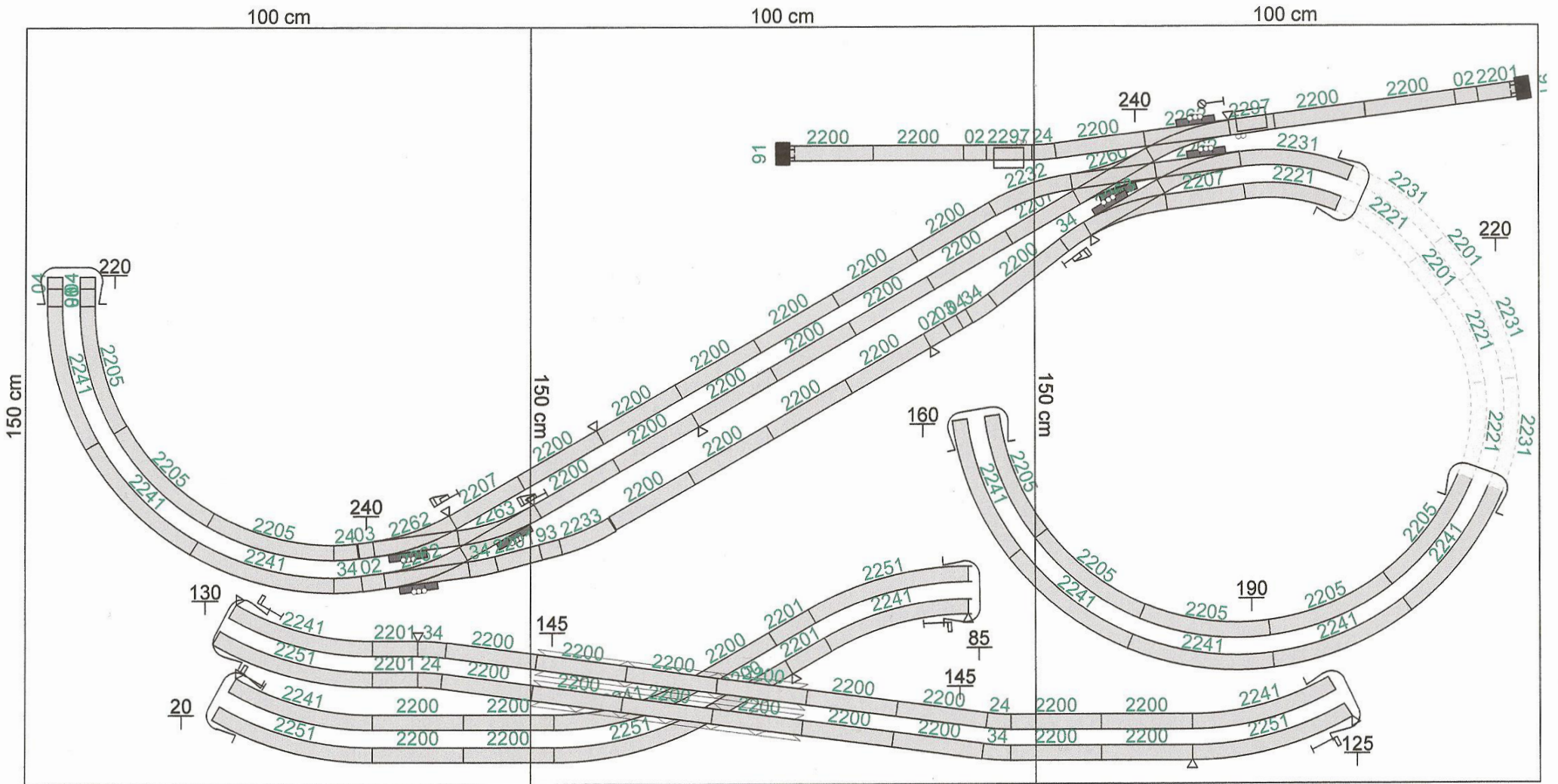
Die Märklin C-Gleis-Variante ist identisch zur Trix Planung. Einziger Unterschied: Die Artikelnummern beginnen mit 24xxx statt mit 62xxx.

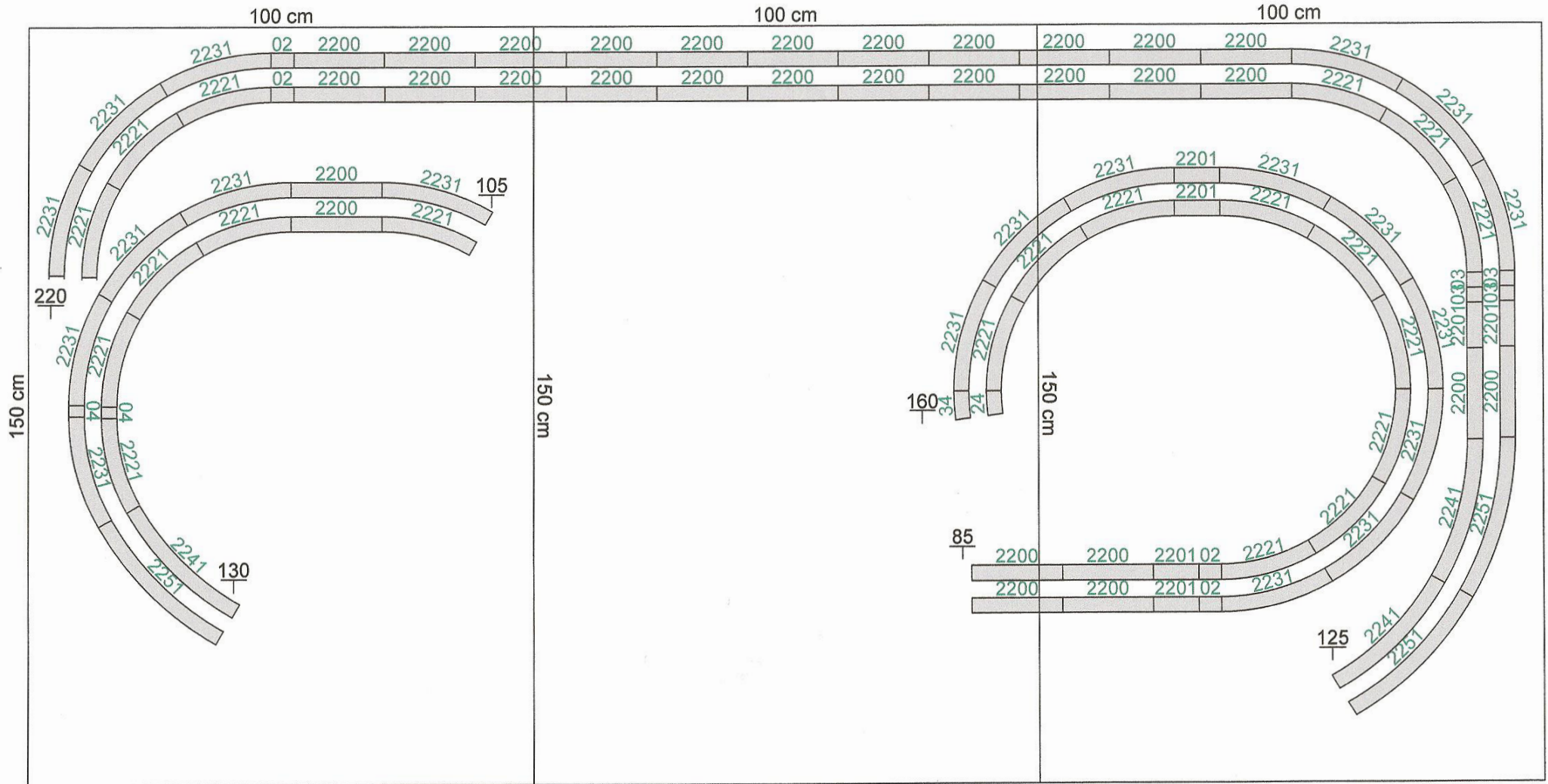


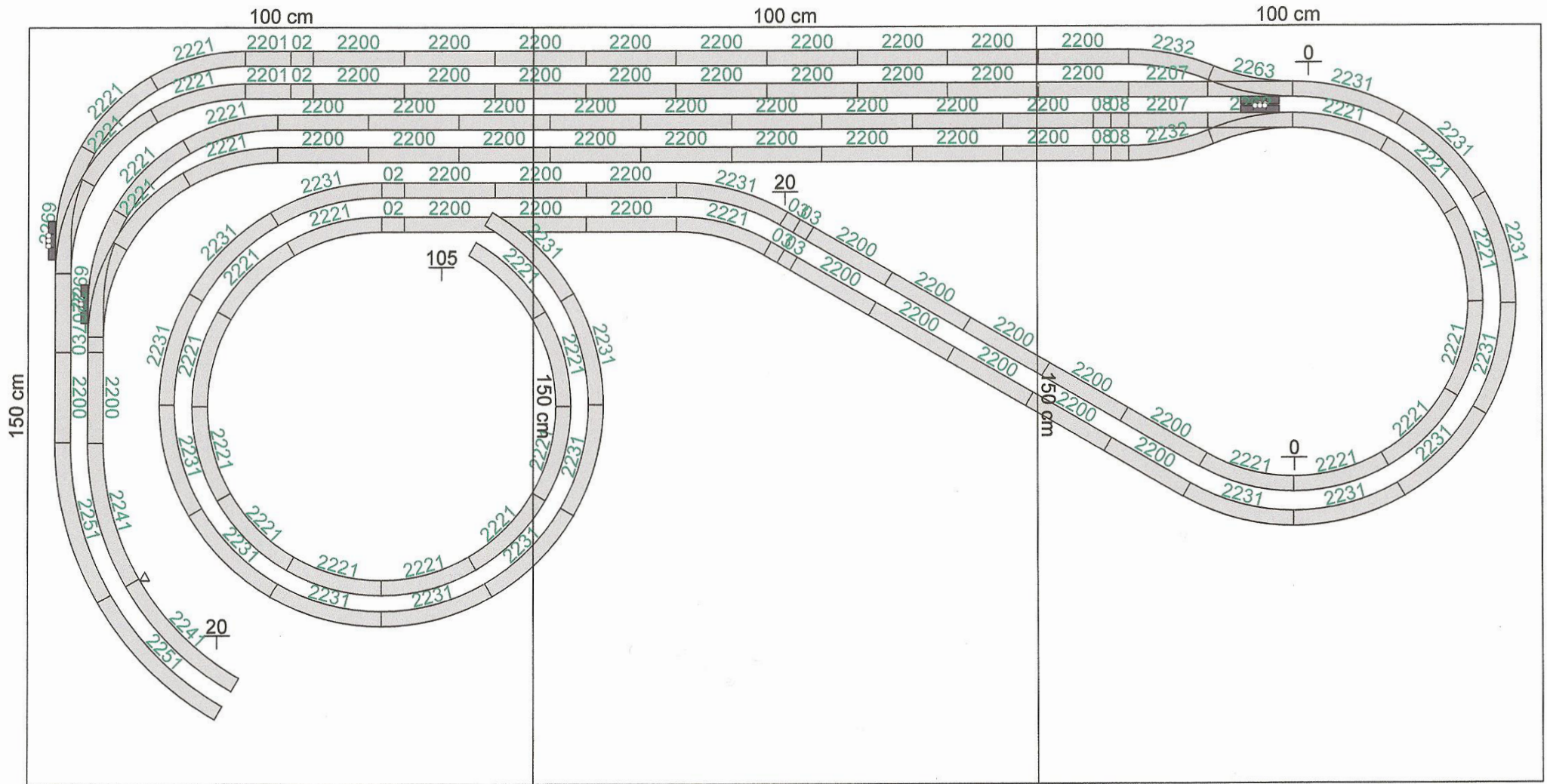
Die Märklin C-Gleis-Variante ist identisch zur Trix Planung. Einziger Unterschied: Die Artikelnummern beginnen mit 24xxx statt mit 62xxx.



Die Märklin C-Gleis-Variante ist identisch zur Trix Planung. Einziger Unterschied: Die Artikelnummern beginnen mit 24xxx statt mit 62xxx.







Grafik aus Märklin Magazin 03/2015: „Kompakte H0-Anlage, Folge 1“ Gleisstückliste Trix und Märklin C-Gleis

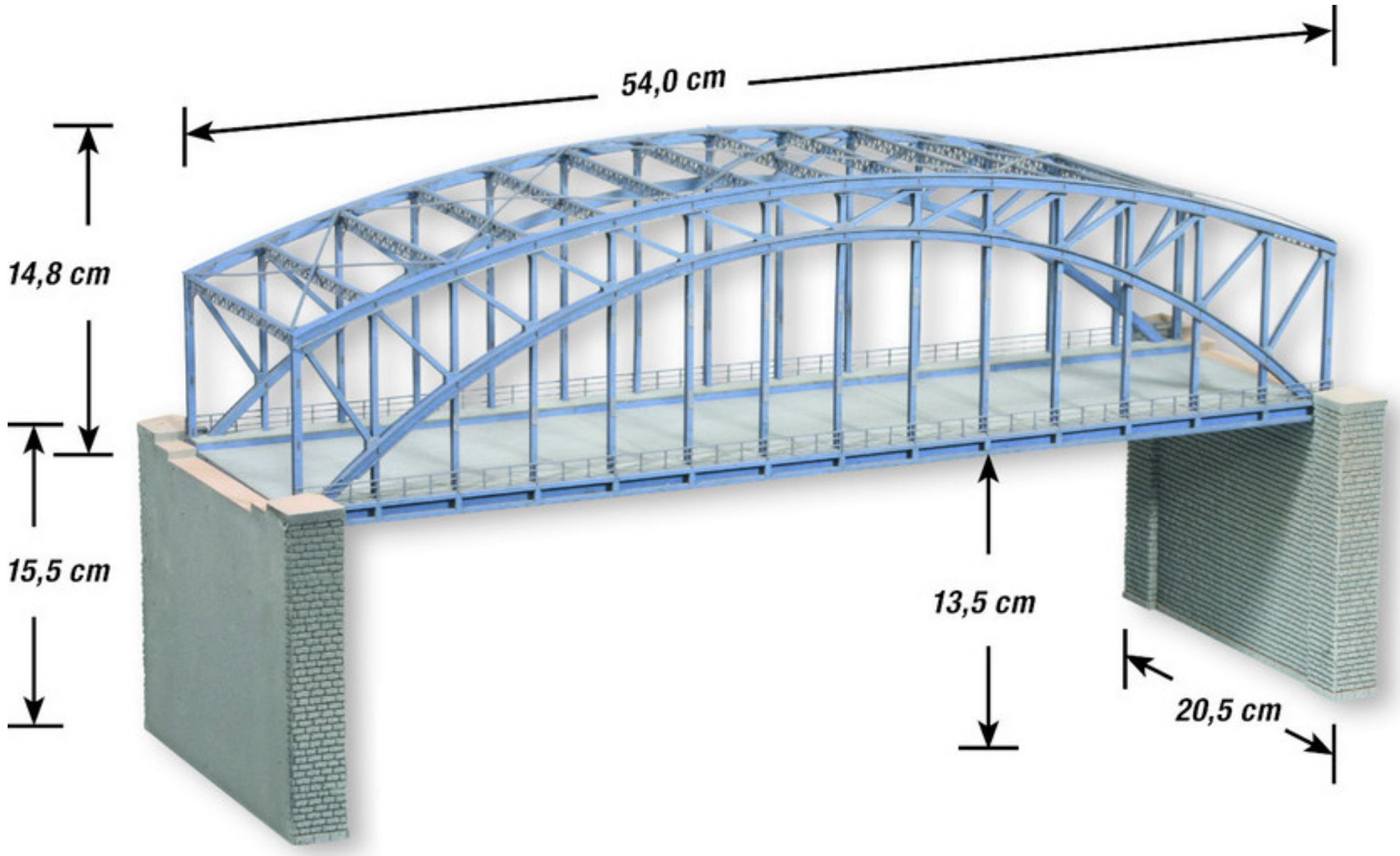
Gleisstückliste für C-Gleis-System Trix und Märklin			
Anzahl	Trix Art.	Märklin Art.	Bezeichnung
72	62188	24188	gerades Gleis 188,3 mm
58	62172	24172	gerades Gleis 171,7 mm
5	62094	24094	gerades Gleis 94,2 mm
4	62077	24077	gerades Gleis 77,5 mm
7	62064	24064	gerades Gleis 64,3 mm
2	62977	24977	Prellbock
9	62530	24530	gebogenes Gleis R 5
16	62430	24430	gebogenes Gleis R 4
8	62330	24330	gebogenes Gleis R 3
46	62230	24230	gebogenes Gleis R 2
1	62215	24215	gebogenes Gleis R 2
7	62207	24207	gebogenes Gleis R 2
3	62242	24242	gebogenes Gleis R 2
2	62206	24206	gebogenes Gleis R 2

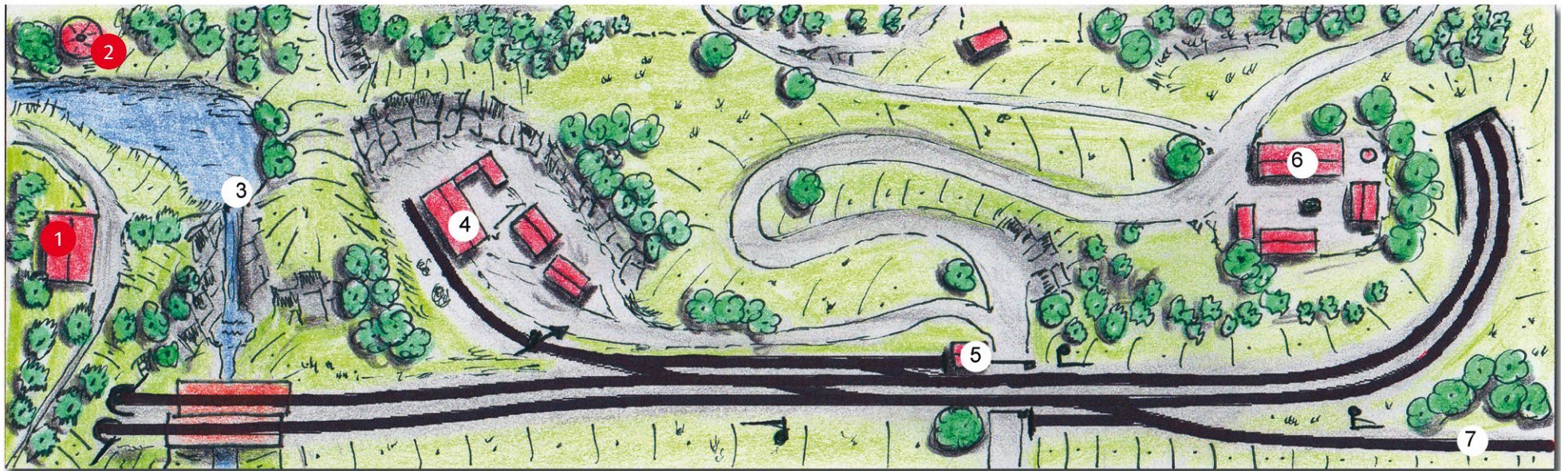
Gleisstückliste für C-Gleis-System Trix und Märklin			
Anzahl	Trix Art.	Märklin Art.	Bezeichnung
51	62130	24130	gebogenes Gleis R 1
3	62107	24107	gebogenes Gleis R 1
5	62611	24611	Weiche links
3	62612	24612	Weiche rechts
4	62071	24071	gerades Gleis 70,8 mm
2	62672	24672	Bogenweiche
1	62624	24624	Kreuzungsweiche
2	62997	24997	Entkupplungsgleis
4	70391 (Mä)	70391	Flügelsignal mit Schalmast
3	70411 (Mä)	70411	Flügelsignal mit Schalmast
1	76372 (Mä)	76372	Sperrsignal
6	74470 (Mä)	74470	Weichenlaterne
10	74491 (Mä)	74491	Weichenantrieb
11	74461 (Mä)	74461	Einbau-Digital-Decoder

Grafik aus Märklin Magazin 03/2015: „Kompakte H0-Anlage, Folge 1“
Gleisstückliste Märklin K-Gleis

Gleisstückliste für K-Gleis-System Märklin		
Anzahl	Märklin Art.	Bezeichnung
128	2200	gerades Gleis 180 mm
6	2207	gerades Gleis 156 mm
16	2201	gerades Gleis 90 mm
12	2202	gerades Gleis 45 mm
3	2205	Flexgleis 900 mm
1	2293	gerades Gleis 41,3 mm
6	2208	gerades Gleis 35,1 mm
11	2203	gerades Gleis 30 mm
5	2204	gerades Gleis 22,5 mm
2	7391	Prellbock
10	2251	gebogenes Gleis R 4
18	2241	gebogenes Gleis R 3
43	2231	gebogenes Gleis R 2
3	2232	gebogenes Gleis Gegenbogen

Gleisstückliste für K-Gleis-System Märklin		
Anzahl	Märklin Art.	Bezeichnung
1	2233	gebogenes Gleis R 2 1/2
7	2234	gebogenes Gleis R 2 1/4
51	2221	gebogenes Gleis R 1
5	2224	gebogenes Gleis R 1 1/4
5	2262	Weiche links
3	2263	Weiche rechts
2	2269	Bogenweiche
1	2260	Kreuzungsweiche
2	2297	Entkupplungsgleis
4	70391	Flügelsignal mit Schalmast
3	70411	Flügelsignal mit Schalmast
1	76372	Sperrsignal
11	7549	Weichenantrieb





Zeichnung: Dirk Kuhlmann

- 1 Almhütte Abwechslungsreich und fein aufeinander abgestimmt: die Landschaft und ihre regional typischen Bauwerke.
- 2 Kapelle
- 3 Stauwehr
- 4 Steinbruch
- 5 Blockstelle
Steinbach
- 6 Michlhof
- 7 Nebenstrecke